

# HSA

## Tjänsteanslutningsprocess

Kriterier och anslutningsinstruktioner för tjänster som vill nyttja informationen i HSA

## Innehåll

<b>Anslutning till HSA</b> .....	<b>4</b>
Grundkrav för anslutning .....	4
Anslutningssätt .....	4
Anslutningssätt 1: HPTB (fullständig anslutning) .....	4
Anslutningssätt 2: HPTB, publik enhetsinformation (förenklad anslutning) .....	5
Anslutningssätt 3: HPTA .....	5
Krav som ställs på anslutande organisation/tjänst .....	5
Anslutningsprocess .....	6
Beskrivning av tjänst/organisation .....	7
Administrativ behandling av ansökan .....	7
Diskussion avseende möjlighet till anslutning .....	7
Diskussion inom organisationen .....	7
Stänger ansökan .....	7
Inriktningsbeslut / Beslut steg 1 .....	7
Diskussion avseende åtkomst, teknik och information .....	7
Beslut om behov av utveckling och eventuell finansiering .....	7
Avstämning / Beslut steg 2 .....	7
Teknisk realisering av åtkomst till Integrationsmiljö .....	8
Egna tester .....	8
Återkoppling av testresultat .....	8
Verifiering av testresultat .....	8
Skriver avtal och HPTB .....	8
Granskning av HPTB .....	8
Signera avtal .....	8
Godkännande / Beslut steg 3 .....	8
Signera avtal .....	8
Arkivering .....	<b>Fel! Bokmärket är inte definierat.</b>
Teknisk realisering av åtkomst till produktionsmiljö .....	9
Åtkomst till HSA-information .....	9
Undantag/avsteg .....	9
<b>Avslut av anslutning</b> .....	<b>9</b>
<b>Referenser</b> .....	<b>9</b>

## Revisionshistorik

Version	Datum	Författare	Kommentar
1.0	2012-05-22	HSA Förvaltning	Fastställd av HSA Förvaltningsgrupp
2.0	2013-03-14	HSA Förvaltning	Uppdaterad efter ny HSA-policy, efter genomgång av intern tjänsteanslutningsprocess samt efter erfarenheter från genomförda tjänsteanslutningar. Fastställd av Tjänsteansvarig.
2.1	2015-05-19	HSA Förvaltning	Överlagd i ny dokumentmall, ändring av namn på testmiljö (HSA Test 2 --> HSA Integrationsmiljö). Tillfört information om att anslutningsprocessen är teknikoberoende samt att processen är utsträckt i tid. Fastställd av HSA Förvaltningsgrupp.
2.2	2016-12-30 2017-01-24	HSA Förvaltning	Uppdaterad efter ny HSA-policy samt utifrån erfarenheter av genomförda tjänsteanslutningar. Fastställd av HSA Förvaltningsgrupp.

## Anslutning till HSA

För att skapa en stringent process avseende anslutning av tjänster till HSA har ett antal grundkrav definierats för att en tjänst ska beviljas nyttja HSA. Även en process för att illustrera hur en anslutning går till har skapats. Anslutningsprocessen tillämpas för all typ av hämtning från HSA till en tjänst – oavsett vilken teknik som används för utlämningen eller hur ofta informationen lämnas ut.

Anslutningsprocessen är omfattande för att kunna ta hänsyn till informationsägarnas intressen, den anslutande tjänstens behov och sedan tidigare anslutna tjänsters befintliga användning. En genomsnittlig tid för en anslutning från ansökan till etablering i produktion är c:a 6-12 månader.

## Grundkrav för anslutning

För att en tjänst ska få ansluta sig till HSA måste anslutande tjänst uppfylla ett antal grundkrav. Nedan redovisas de krav som ska uppfyllas av anslutande tjänst/organisation (bedömning görs av HSA Förvaltning).

- Tjänsten ska vara till nytta för aktörer inom svensk vård och omsorg
- Organisationen som ansvarar för tjänsten ska vara en svensk organisation (svensk juridisk person, organisationsnummer)
- Organisationen ska ansvara för att de krav och bestämmelser som återfinns i HSA-policy [1], anslutningsavtal [2], HPT Konsument [3] eller HPT Producent [4] efterlevs
- Organisationen ska vara tillförlitlig och trovärdig

## Anslutningssätt

Beroende på vad syftet med anslutningen är finns det tre olika sätt att ansluta på. I detta avsnitt presenteras de tre olika anslutningssätten.

### Anslutningssätt 1: HPT Konsument (fullständig anslutning)

Följande krav utöver grundkraven ska uppfyllas för att kunna ansluta enligt detta alternativ:

- I första hand ska det vara en nationell tjänst inom ramen för Nationell eHälsa, men det kan även gälla andra tjänster som används av flera HSA-anslutna organisationer
- Tjänsten ska hämta information direkt från HSA för att informationen vid varje ögonblick ska vara aktuell
- Tjänstens användning av HSA (inklusive eventuella avsteg från gällande krav) ska godkännas av HSA Förvaltningsgrupp<sup>1</sup>

---

<sup>1</sup> HSA Förvaltningsgrupp är en grupp bestående av utsedda representanter för informationsägarna som löpande bereder och beslutar i HSA-frågor.

## Anslutningssätt 2: HPT Konsument, publik enhetsinformation (förenklad anslutning)

Följande krav utöver grundkraven ska uppfyllas för att kunna ansluta enligt detta alternativ:

- Möjlighet att hantera HSA-regler kring uppdatering/hantering av information (bedömning)
- HSA-information ska hållas uppdaterad (enligt tjänstens avtal)
- Tjänstens användning av HSA (inklusive eventuella avsteg från gällande krav) ska godkännas av HSA Förvaltningsgrupp

## Anslutningssätt 3: HPT Producent

Följande krav ska uppfyllas för att kunna ansluta enligt detta alternativ:

- Tjänsten förvaltas av en organisation som är direktansluten till HSA
- Tjänsten ska hämta information direkt från HSA för att informationen vid varje ögonblick ska vara aktuell
- Överenskommelser ska finnas med de eventuella andra organisationer vars uppgifter ska användas (se krav i kap 2.5 i HSA-policyn [1])
- Tjänsten får inte utgöra belastning på HSA så att prestanda påverkas
- Eventuella avsteg från gällande krav ska godkännas av HSA Förvaltningsgrupp

## Krav som ställs på anslutande organisation/tjänst

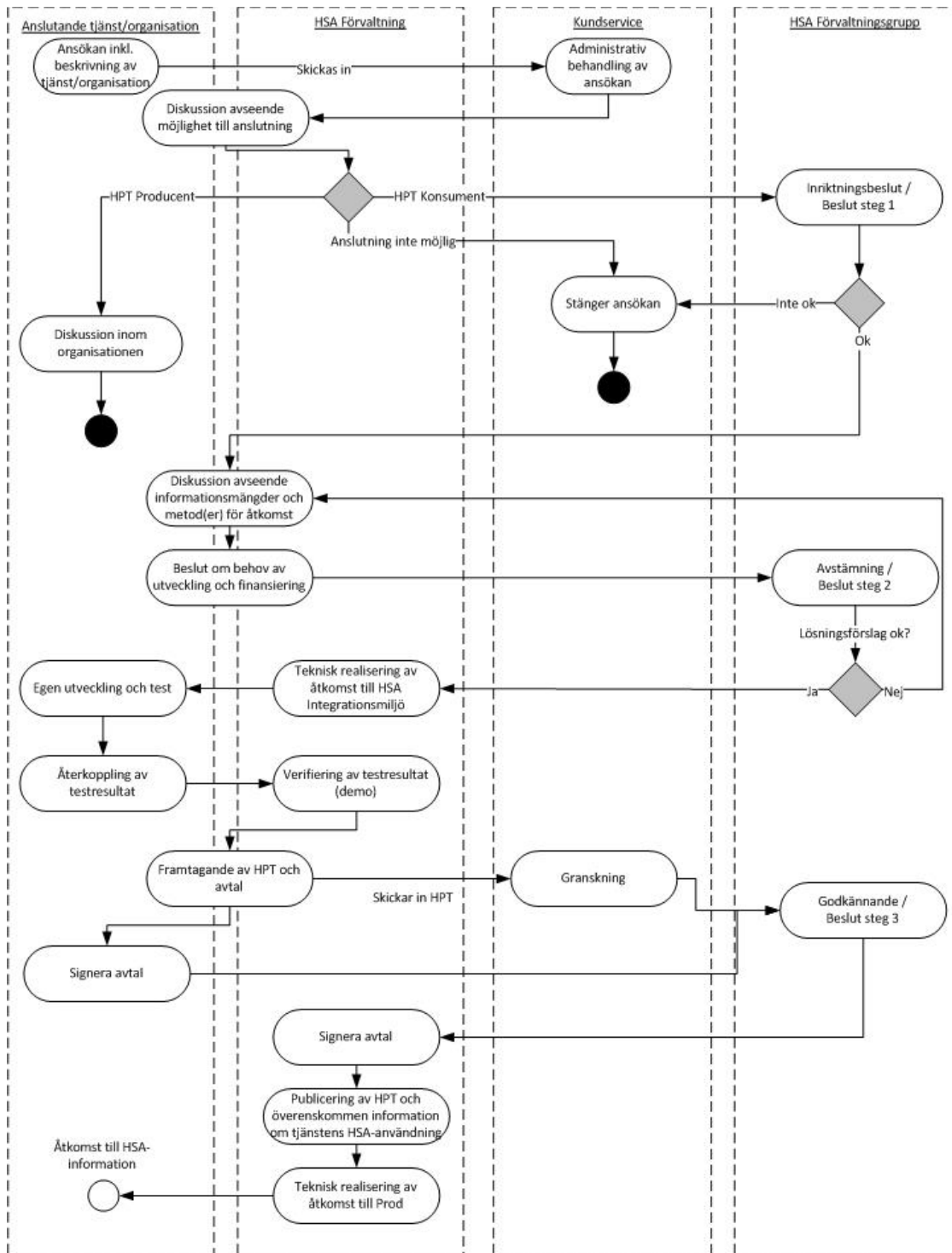
Organisationer som vill ansluta tjänster måste själva ta ett stort ansvar för sin anslutning. Därför krävs bland annat av organisationen

- Att man har egen teknisk kompetens som kan hantera t.ex. installation av funktionscertifikat och etablering av tjänstekontraktsanrop
  - Visst stöd kan köpas av HSA-leverantören
- Att man har en utsedd kontaktperson som praktiskt ansvarar för alla kontakter med HSA Förvaltning samt för att organisationen/tjänsten följer de krav som ställs i HSA-policyn [1] och i organisationens/tjänstens HPT

Se samtliga krav i HSA-policyn [1].

## Anslutningsprocess

Bilden nedan visualiserar den process som anslutande tjänst genomgår för att få tillgång till HSA-information:



### **Beskrivning av tjänst/organisation**

Tjänsten beskrivs övergripande, enligt mall [5], av ansvarig för tjänsten och skickas till Inera Kundservice. Beskrivningen ska bland annat innehålla uppgifter om organisationen, tänkt användning av HSA-informationen samt vilken typ av information som efterfrågas.

### **Administrativ behandling av ansökan**

Inera Kundservice tar emot ansökan och förmedlar den vidare till berörda parter.

### **Diskussion avseende möjlighet till anslutning**

Dialog mellan HSA Förvaltning och ansvarig för tjänsten där bedömning sker om tjänsten kan få åtkomst till HSA enligt kriterielistan samt vilket anslutningssätt som är aktuellt.

### **Diskussion inom organisationen**

Om HPT Producent-förfarande ska tillämpas sker fortsatt dialog med den egna organisationens lokala HSA-förvaltning. Stöd för anslutning av lokal tjänst finns tillgängligt för HSA-ansvarig.

### **Stänger ansökan**

Om åtkomst till HSA inte kan medges stängs ansökan av Inera Kundservice.

### **Inriktningsbeslut / Beslut steg 1**

Beslut fattas av HSA Förvaltningsgrupp om det är aktuellt att gå vidare med tjänsten.

### **Diskussion avseende informationsmängder och metod(er) för åtkomst**

Detaljdiskussion mellan HSA Förvaltning och ansvarig för tjänsten där aktuella informationsmängder samt lämpliga metoder för informationsutbyte behandlas. Diskussionerna kan behöva ske i flera olika forum, t.ex. arkitekturledningen, innehållsgruppen m.fl. Hur lång tid det tar beror på aktuell belastning hos berörda parter och frågans komplexitet.

### **Beslut om behov av utveckling och eventuell finansiering**

Om nya informationsmängder eller nya metoder för utlämnande krävs behövs finansieringsbeslut kring utvecklingen. Beslut kan behöva fattas både hos HSA Förvaltning och hos anslutande tjänst.

### **Avstämning / Beslut steg 2**

HSA Förvaltning informerar HSA Förvaltningsgrupp avseende framtaget lösningsförslag. Förvaltningsgruppen avgör om lösningsförslaget behöver ändras eller om processen kan fortsätta direkt.

### **Teknisk realisering av åtkomst till HSA Integrationsmiljö**

Efter godkännande i steg 2 tilldelas organisationen/tjänsten åtkomst till anrop i HSA Integrationsmiljö. Vid behov kan organisationen/tjänsten också få administratörsbehörigheter i HSA Integrationsmiljö för att själva skapa testdata.

### **Egen utveckling och test**

Organisationen/tjänsten utvecklar sin egen funktionalitet för att hämta och använda HSA-informationen samt genomför egna tester. Särskilt viktigt är det att verifiera att användningen följer kraven i HSA-policyn [1].

### **Återkoppling av testresultat**

Organisationen/tjänsten återkopplar resultatet av testerna till HSA Förvaltning.

### **Verifiering av testresultat (demo)**

HSA Förvaltning verifierar resultatet av testerna, oftast vid demo tillsammans med organisationen/tjänsten. Här sker vid behov även ytterligare diskussion kring behov av HSA-information och teknisk lösning.

### **Framtagande av HPT och avtal**

När det konstaterats att den tekniska lösningen fungerar, att behovet av HSA-information är uppfyllt och att HSA-policyn efterlevs skriver anslutande organisation/tjänst tillsammans med HSA Förvaltning en fullständig eller förenklad HPT enligt mall. Detta sker vid gemensamt möte.

### **Granskning**

HPT granskas enligt ordinarie rutin. Eventuella nödvändiga justeringar återkopplas till tjänsten. Hanteringen sköts normalt av HSA Förvaltning.

### **Signera avtal**

Firmatecknare hos anslutande organisation/tjänst undertecknar anslutningsavtalet och detta återsänds till HSA Förvaltning.

### **Godkännande / Beslut steg 3**

Beslut i HSA Förvaltningsgrupp om godkännande av HPT.

### **Signera avtal**

Firmatecknare hos Inera signerar anslutningsavtalet. HSA Förvaltning arkiverar HPT och anslutningsavtal samt sänder undertecknat avtal till anslutande organisation/tjänst.



## **Publicering av HPT och överenskommen information om tjänstens HSA-användning**

HSA Förvaltning publicerar HPT tillgänglig för HSA Nätverk samt hanterar uppdatering av dokument med beskrivning av andra tjänsters användning av HSA-information enligt överenskommelse under anslutningsprocessen.

## **Teknisk realisering av åtkomst till produktionsmiljö**

Efter godkännande i steg 3 tilldelas organisationen behörigheter för att anropa HSA i produktionsmiljön. Detta innefattar bland annat åtkomst till aktuella metoder, inklusive brandväggsöppningar.

## **Åtkomst till HSA-information**

Anslutande organisation/tjänst får åtkomst till HSA. Återkoppling sker till HSA Förvaltning när tjänstens HSA-användning är produktionsfatt.

## **Undantag/avsteg**

I vissa fall kan undantag till ovan beskrivna krav, anslutningssätt och process för anslutning medges efter en diskussion med HSA Förvaltning och HSA Förvaltningsgrupp.

## **Avslut av anslutning**

För avslut av befintlig tjänsteanslutning, kontakta HSA Förvaltning.

## **Referenser**

Samtliga dokument finns publicerade på [www.inera.se/hsa](http://www.inera.se/hsa).

- [1] HSA-policy
- [2] Anslutningsavtal
- [3] HSA-policytillämpning för konsumerande organisation
- [4] HSA-policytillämpning för producerande organisation
- [5] Ansökan om anslutning av tjänst till HSA