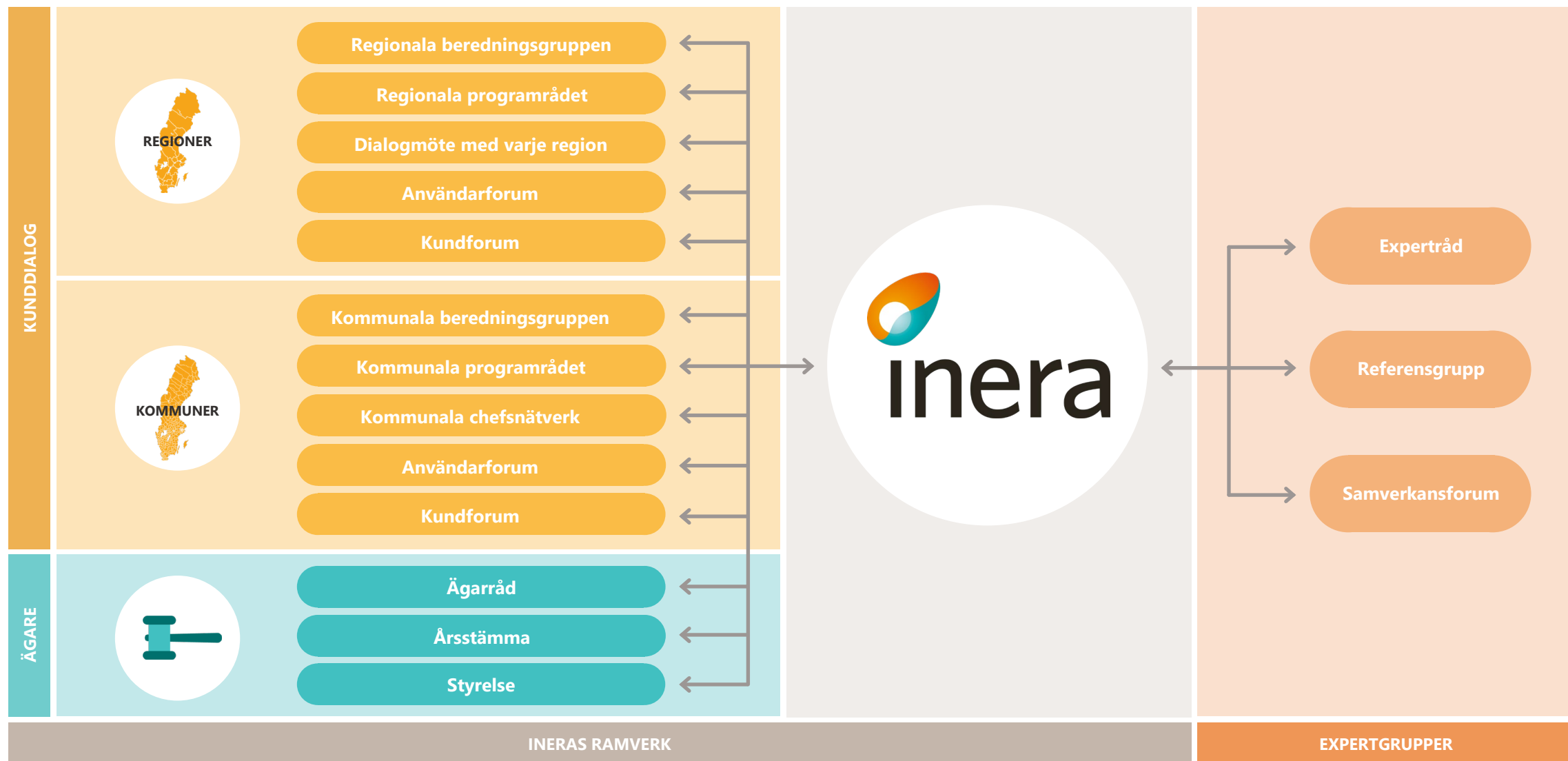




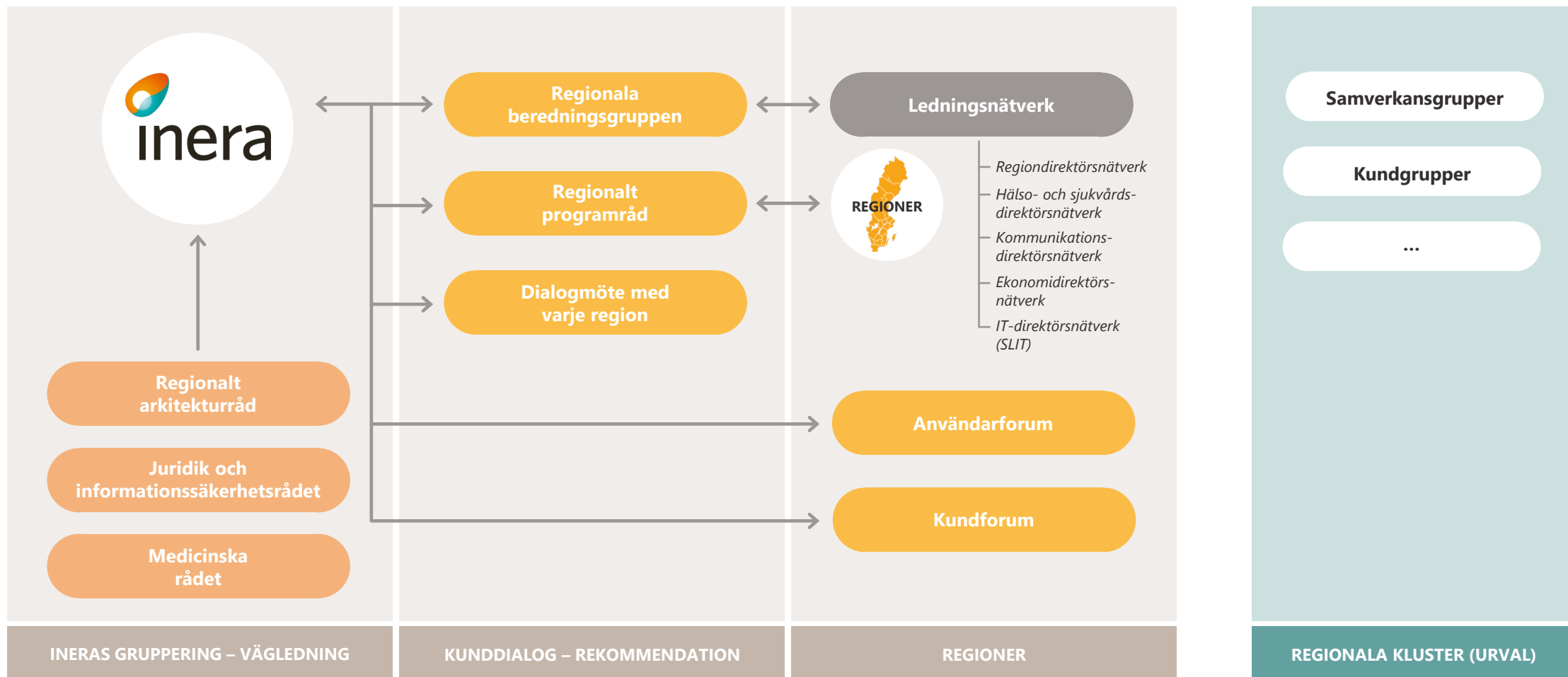
Ineras ramverk

Ineras ramverk beskriver Ineras styrning och förankring, utifrån ägar- och kundperspektiv

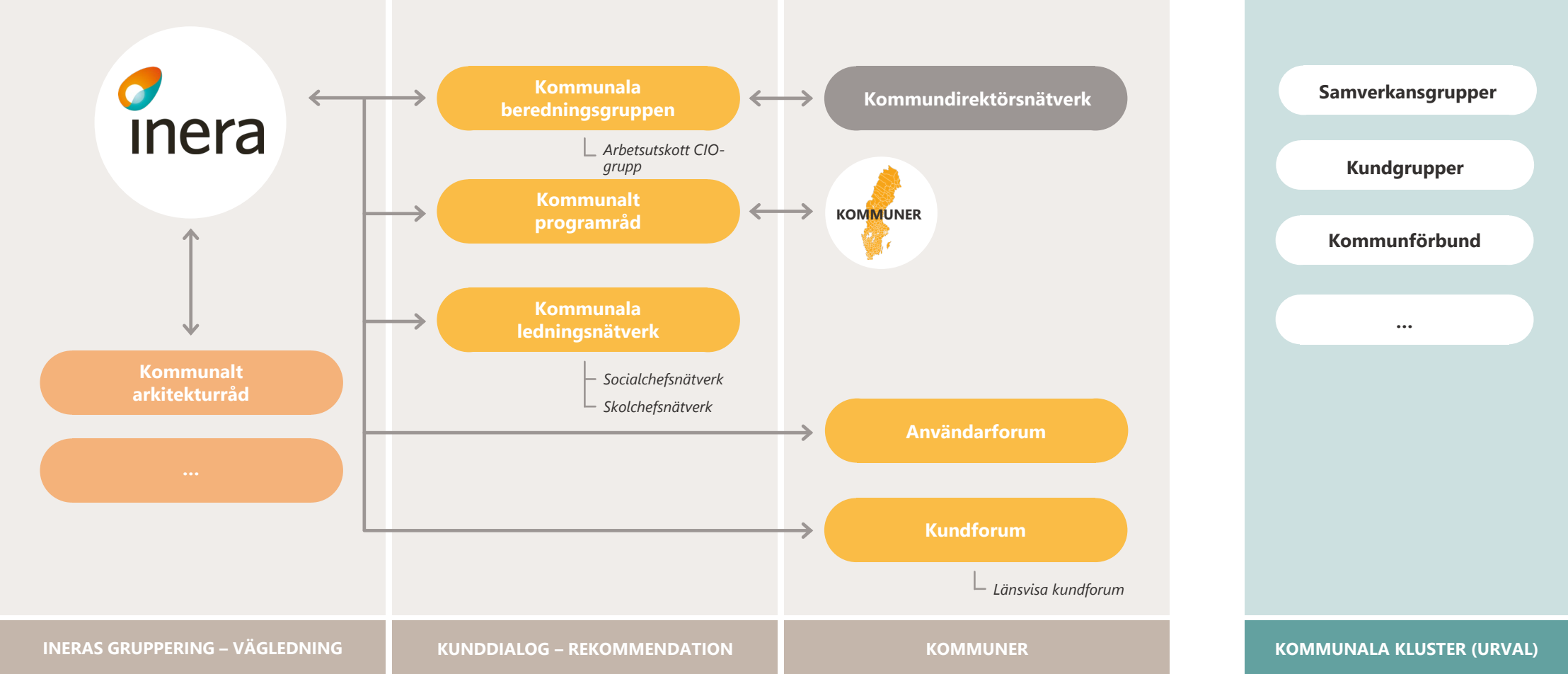
Ineras ramverk



Regioner



Kommuner



Ineras ägarstyrning

Ineras ägarstyrning



Ägarråd

Ägarrådet är Ineras högsta beslutande organ. Ägarrådet beslutar om styrande principer samt hur aktieägarna ska samverka inom ramen för det gemensamt ägda bolaget.

Årsstämma

Årsstämman är det formella organet för strategiska frågor och bolagsstyrning i enlighet med aktiebolagslagen. Årsstämman bekräftar beslut fattade på ägarrådet samt beslutar om fastställande av resultat- och balansräkning samt beviljar styrelsen ansvarsfrihet.

Styrelse

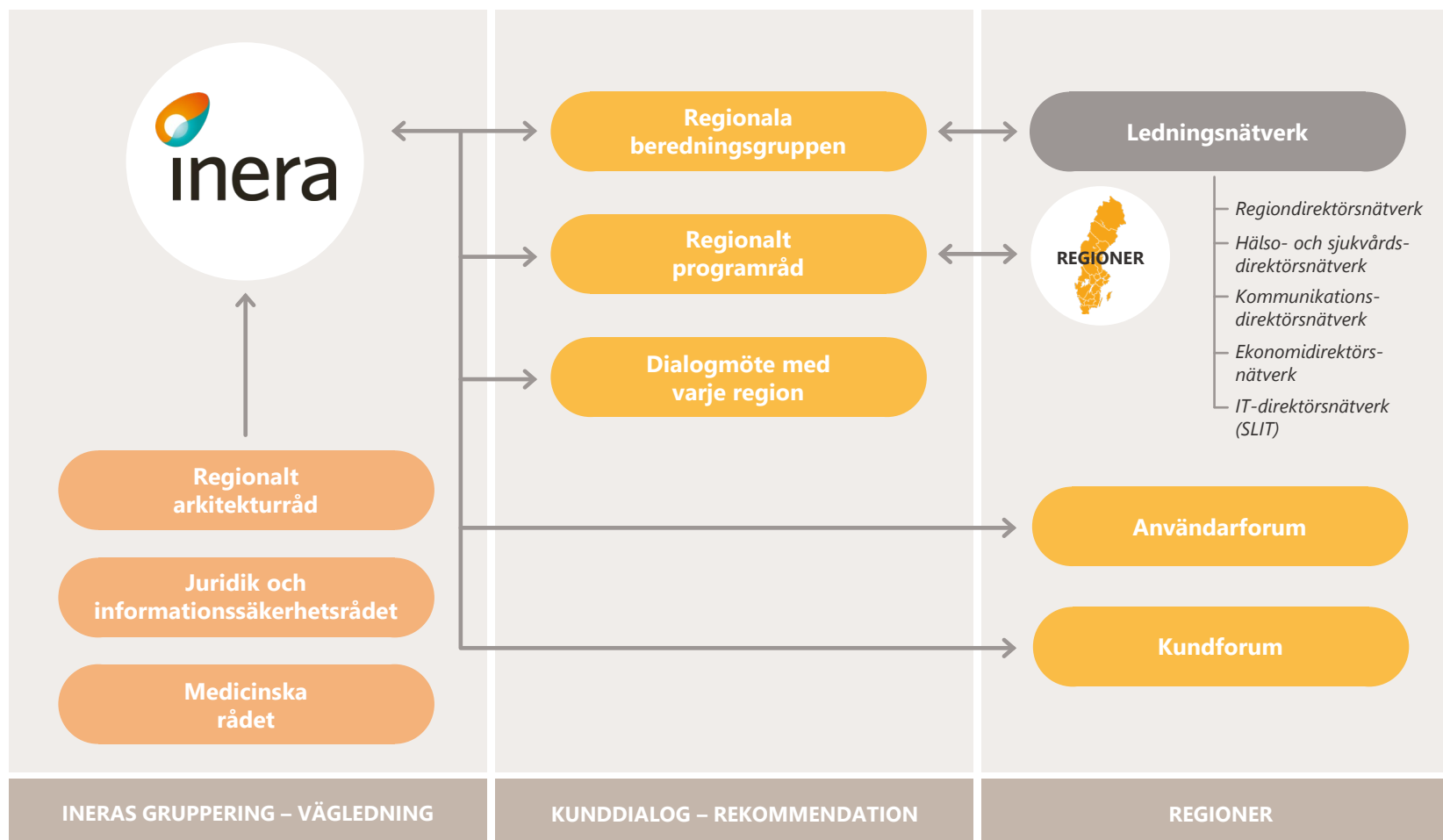
Ineras styrelse beslutar om verksamhetsplan och budget inom ramen för beslut fattade av ägarrådet samt svarar för bolagets organisation och förvaltning.

SKR Företag utser ordförande och ledamöter i styrelsen för ägarrådets och bolagsstämmans beslut.

Styrelsen utser, i samråd med SKR Företag AB:s vd, Ineras verkställande direktör.

Ineras regionala kunddialog

Ineras regionala kunddialog

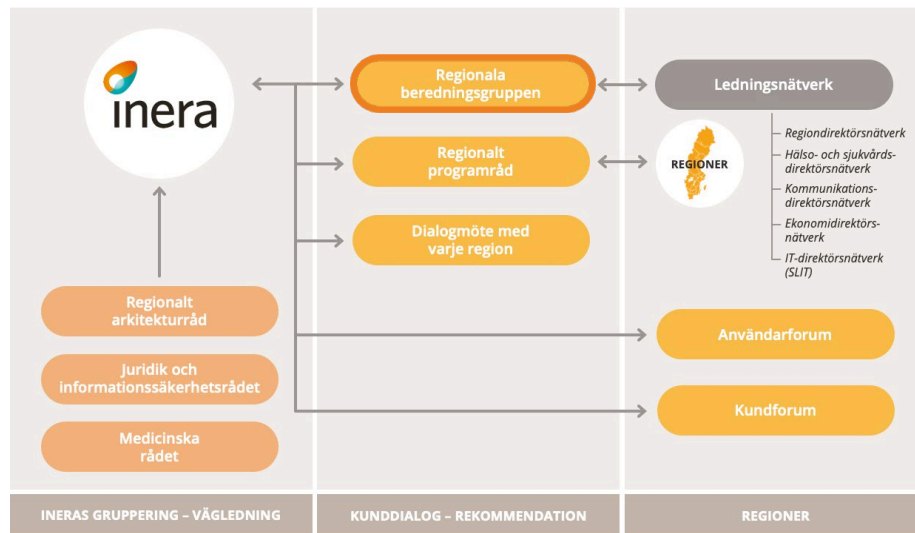


Ineras regionala kunddialog

Regional beredningsgrupp

Regionala beredningsgruppen är Ineras kundkanal till regiondirektörsnätverket (RD) och hälso-och sjukvårdsdirektörsnätverket (HSD). Syftet med regionala beredningsgruppen är att säkerställa kommunikation och förankring gällande principer, samverka och större strategiska satsningar som har verksamhetspåverkan på regionerna. Gruppen avgör vilka frågeställningar som ska lyftas vidare till RD- och HSD nätverket. Beslut fattas inom varje region.

Ineras regionala beredningsgrupp består av sex regiondirektörer och fem hälso-och sjukvårdsdirektörer, samt en digitaliseringsdirektör, som utses av samverkansnämnden inom varje sjukvårdsregion.



Ineras regionala kunddialog

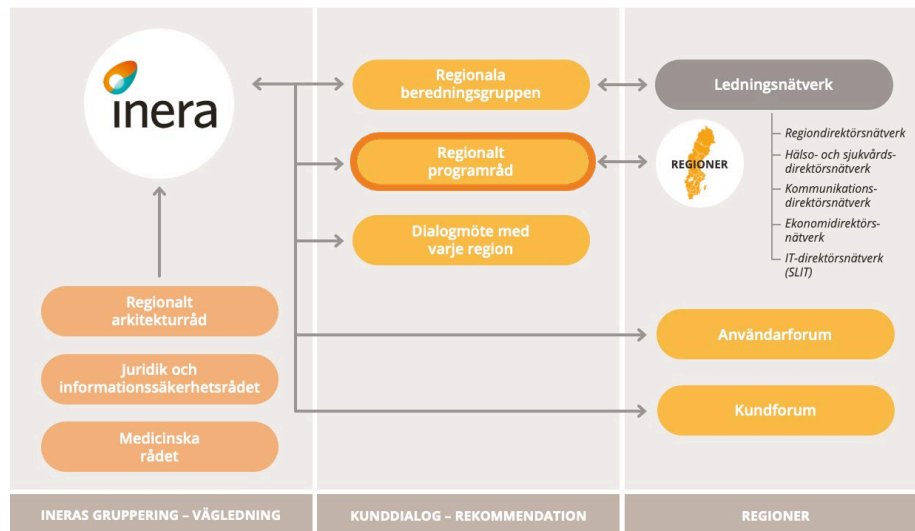
Regionala programrådet

Regionala programrådet är en kundgrupp som är Ineras främsta kanal i samarbetet med regionerna. Programrådet ger Inera rekommendationer gällande kund- och verksamhetsfrågor och bistår med strategiska ställningstaganden, samt förankring utifrån ett regionalt perspektiv kring målbilder, tjänster och projekt.

Programrådet stödjer Inera i framtagande av Ineras kundplan för regioner och bereder även omfattningen av Ineras gemensamt finansierade tjänsteportfölj, samt principer för ägarsamverkan till Ineras ägarråd. Beslut fattas inom varje region.

De regionala representanterna har en stark förankring inom sin regionledning och utses av regiondirektören. Programrådsrepresentanten ska ha mandat att föra talan för sin region i de frågor som berörs, bereda och förankra ärenden, samt koordinera kontakterna inom sin region. Representanten kan med fördel vara representerad i de regionala ledningsnätverken.

Regionala programrådet består av en representant per region. De tre största regionerna har två representanter från sin region. Vid längre tids frånvaro kan ersättare utses.

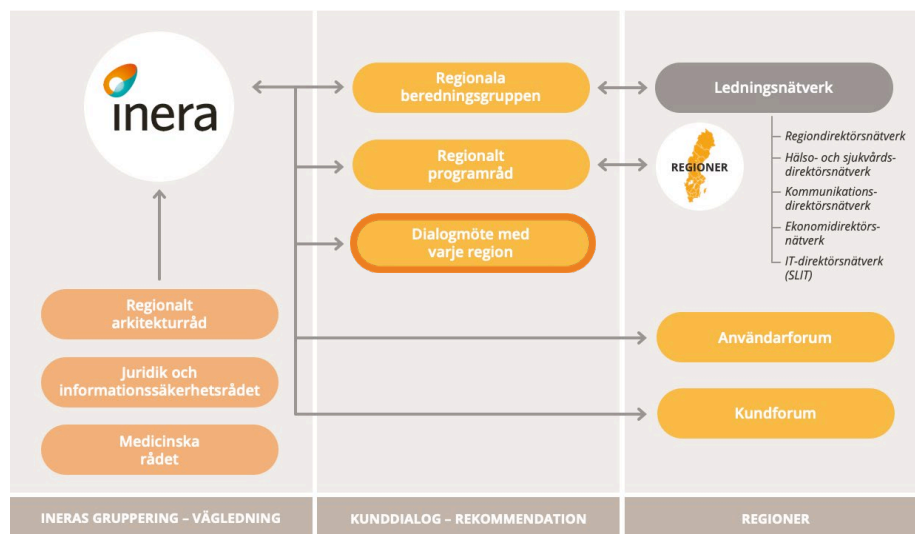


Ineras regionala kunddialog

Dialogmöten med varje region

Inera har dialogmöten med varje region två gånger per år, där Ineras ledning träffar regionen och dess ledning för dialog om det gemensamma arbetet framåt och diskuterar aktuella frågor.

Inför dialogmöten får regionen en statusrapport från Inera med återkoppling från NKI-undersökning, användningsstatistik för tjänsterna, status kring intresseanmälningar och avsiktsförklaringar och projektstatus.



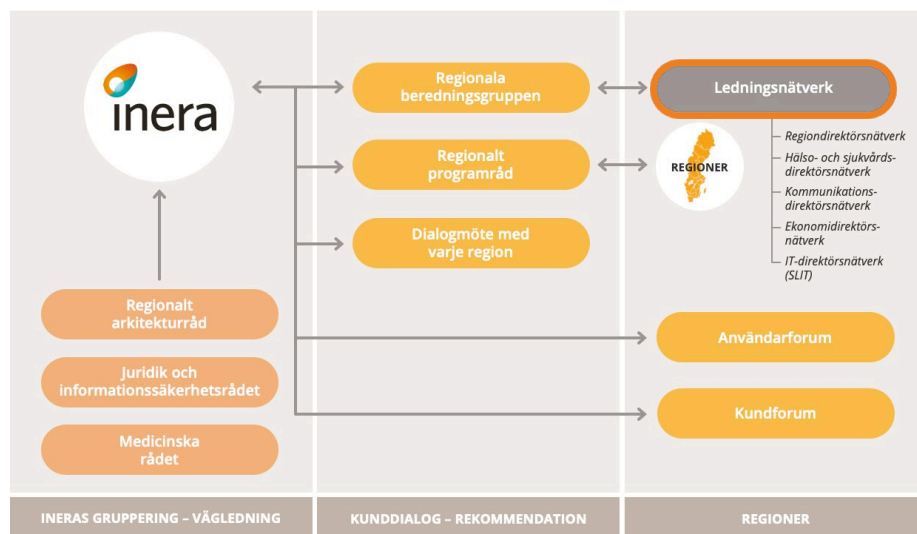
Ineras regionala kunddialog

Regionala chefsnätverk

Regionala beredningsgruppen är kanalen till regiondirektörsnätverket och hälso- och sjukvårdsdirektörsnätverket.

Inera vänder sig företrädesvis till SLIT, regionernas IT-direktörsnätverk, gällande ställningstaganden och rekommendationer gällande strategisk IT, då fokus för programrådet är framförallt verksamheternas behov utifrån digitaliseringsperspektivet.

Inera medverkar vid behov på de regionala ledningsnätverken.



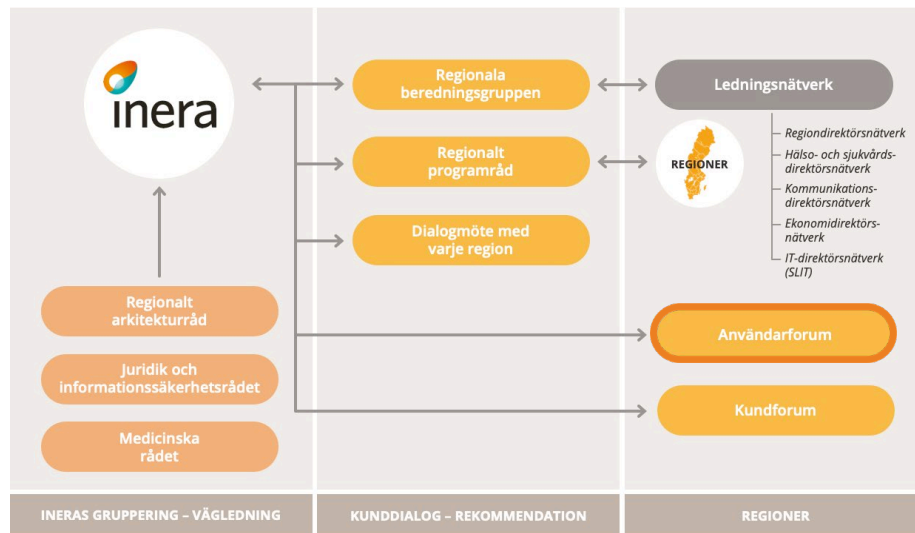
Ineras regionala kunddialog

Användarforum

Många av Ineras tjänster erbjuder [användarforum](#) och representanter från regioner och kommuner är välkomna att delta.

Syftet med användarforum är att främja användningen av Ineras tjänster och lyfta frågor av funktionell karaktär samt vara en kanal för informations- och erfarenhetsutbyte.

Användarforumen är öppna forum med deltagare från regioner och kommuner. Forumen genomförs främst digitalt för att ge många möjlighet att delta.



Ineras regionala kunddialog

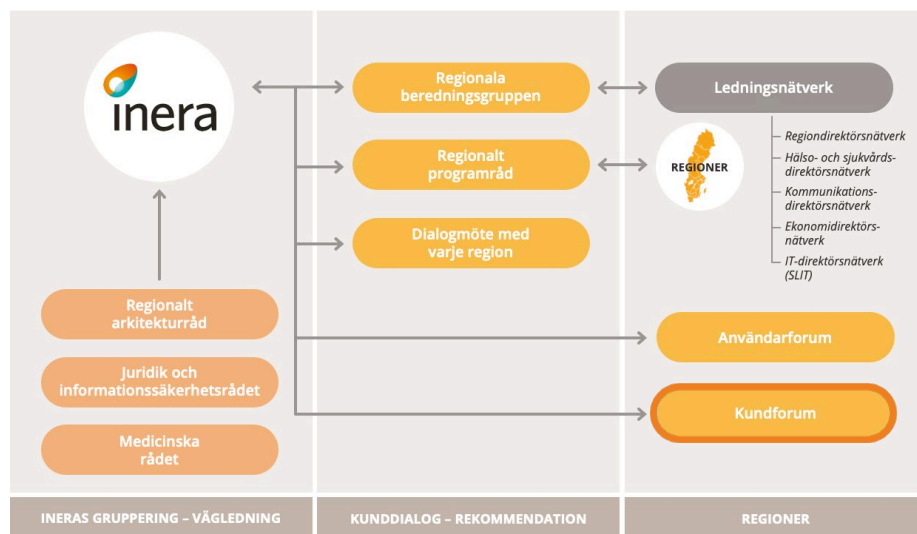
Kundforum

Kundforum är öppna forum där Inera har en dialog med sina kunder, regioner och kommuner.

Kundforumens syfte är att ha en dialog med kund kring vilka tjänster som kunden kan beställa, dialog kring nuvarande och kommande tjänsteportfölj, samt fånga behov.

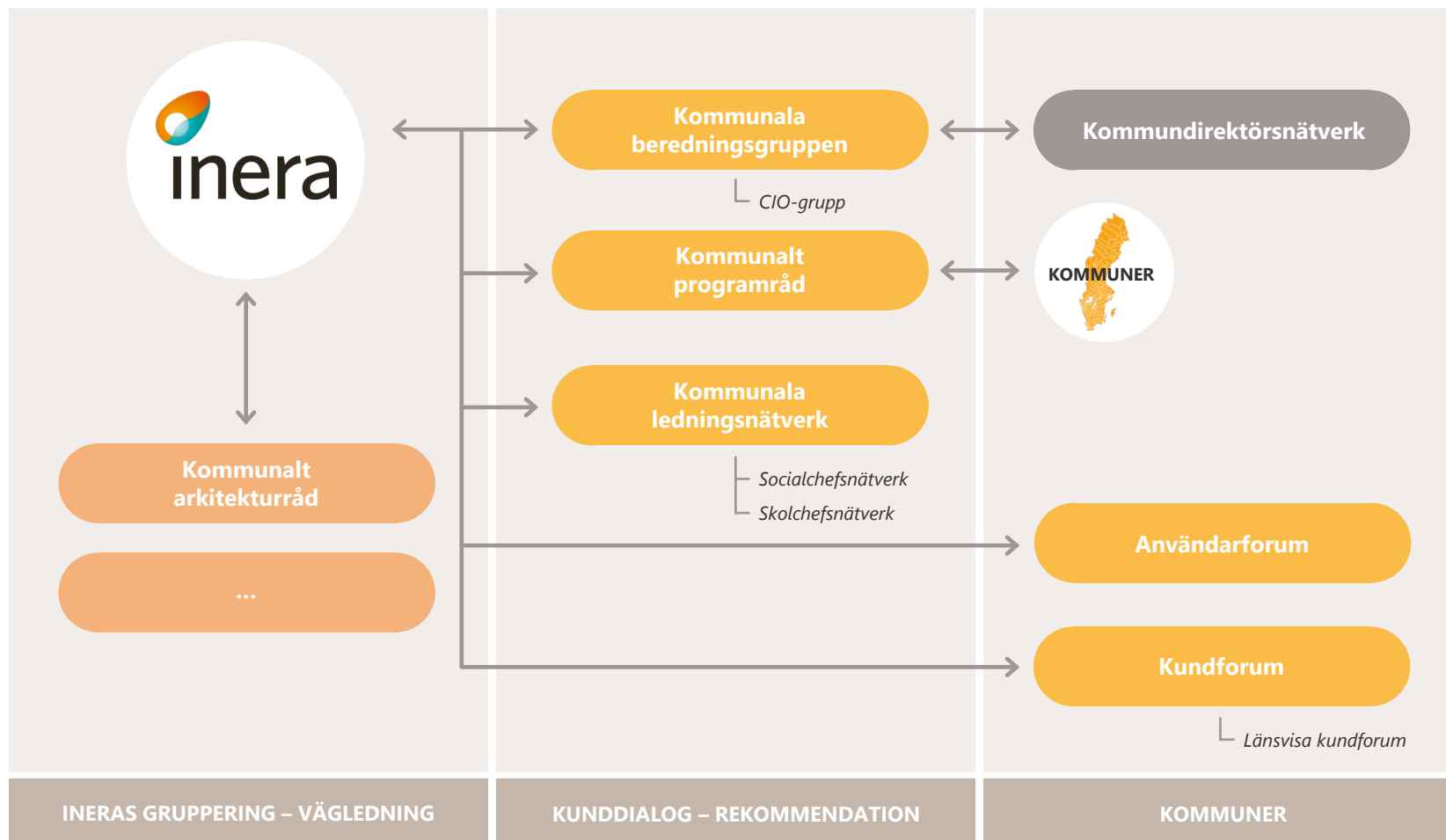
Ineras kunder styr vilka som ska delta i kundforumen, dock eftersträvas digitala möten för att möjliggöra att de kunder som önskar kan ha representation på de olika kundforumen.

Mötesfrekvens är efter behov och mötena sker främst digitalt.



Ineras kommunala kunddialog

Ineras kommunala kunddialog

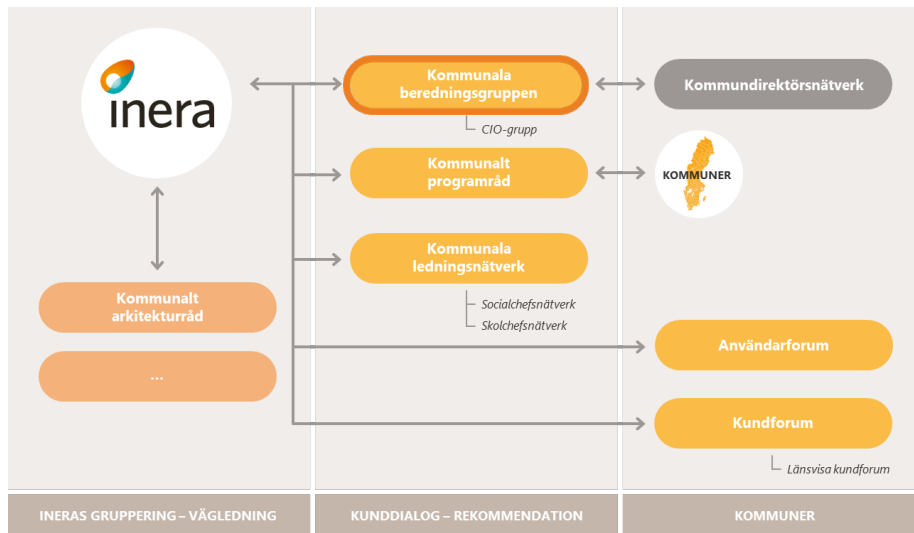


Ineras kommunala kunddialog

Kommunala beredningsgruppen

Kommunala beredningsgruppen är en kund- och ägarkanal till kommundirektörsnätverket för att säkerställa kommunikation och förankring gällande principer, samverkan och större strategiska satsningar som har verksamhetspåverkan på kommunerna. Kommunala beredningsgruppen bereder principer för ägarsamverkan, Ineras verksamhetsinriktning för kommuner, samt finansieringsprinciper för kommuner.

Gruppen består av tio kommundirektörer och stadsdirektör som utses av SKR:s kommundirektörsnätverk. Till stöd har kommunala beredningsgruppen en arbetsgrupp bestående av 10 kommunala CIO:er.



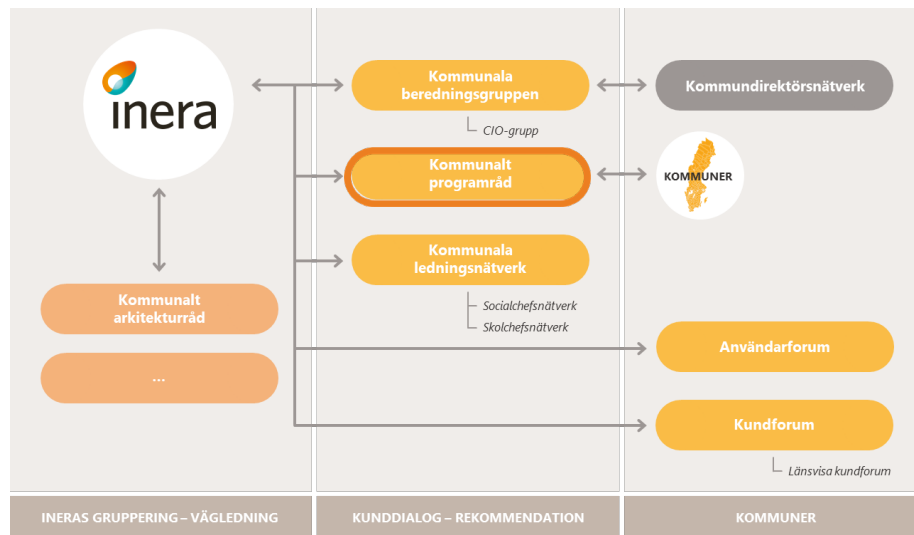
Ineras kommunala kunddialog

Kommunala programrådet

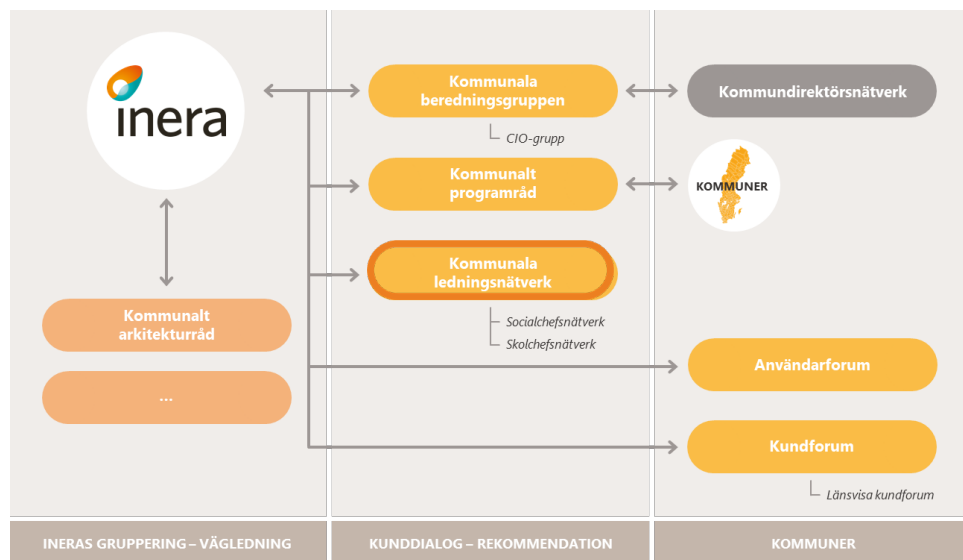
Kommunala programrådet är en kundgrupp som är Ineras främsta kanal i samarbetet med kommunerna. Kommunala programrådsmedlemmen bereder Ineras erbjudanden med sitt läns kommuner och inhämtar kommunernas behov. Programrådet ger, utifrån förankring med länets kommuner, Inera rekommendationer gällande kund- och verksamhetsfrågor och för dialog med Inera kring målbilder, tjänster och projekt, samt stödjer Inera i framtagande av Ineras kundplan för kommuner. Beslut fattas inom varje kommun.

Rådsmedlemmen är representant för de kommuner som finns inom dess län och ansvarar för beredning och förankring av ärenden. De koordinerar även kontakterna till och från Inera inom länets kommuner.

Kommunala programrådet består av 24 kommunala länsvisa representanter där de tre stora länen har två kommunrepresentanter. Vid längre tids frånvaro kan en ersättare utses.



Ineras kommunala kunddialog



Kommunala ledningsnätverk

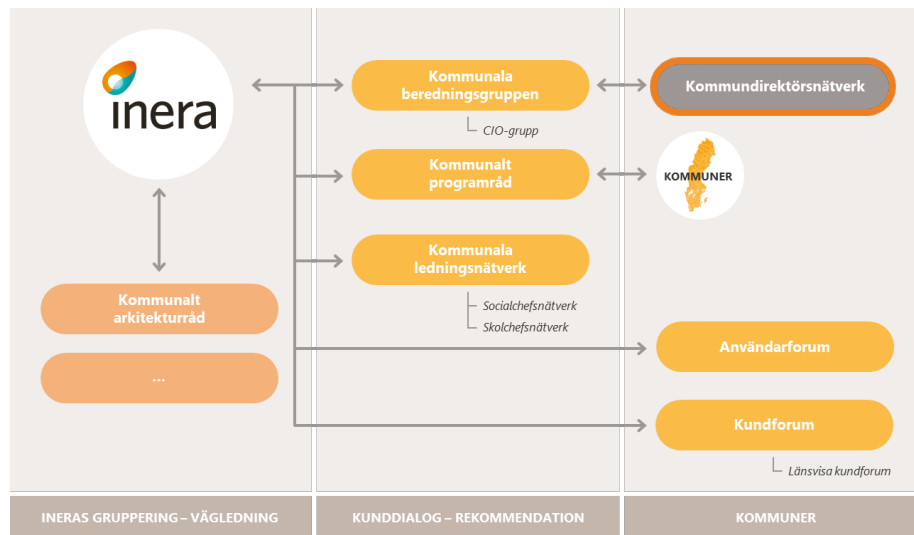
Utöver den kommunala beredningsgruppen med kommundirektörer och kommunala programrådet nyttjar Inera SKR:s kommunala chefsnätverk. Syftet är att säkerställa förankring, dialog, och samverkan gällande Ineras tjänster och projekt utifrån ett kommunalt lednings- och finanseringsperspektiv. Representanterna i de kommunala chefsnätverken har kunskap inom sin sektor och kan därmed bereda och förankra de ärenden som bereds inom aktuellt nätverk.

Ineras kommunala kunddialog

Kommundirektörsnätverket

Kommunala beredningsgruppen är kanalen till kommundirektörsnätverket.

På kommundirektörsnätverket bereds bland annat finansieringsprinciper för kommuner och större strategiska ställningstaganden som har verksamhetspåverkan för kommunerna.



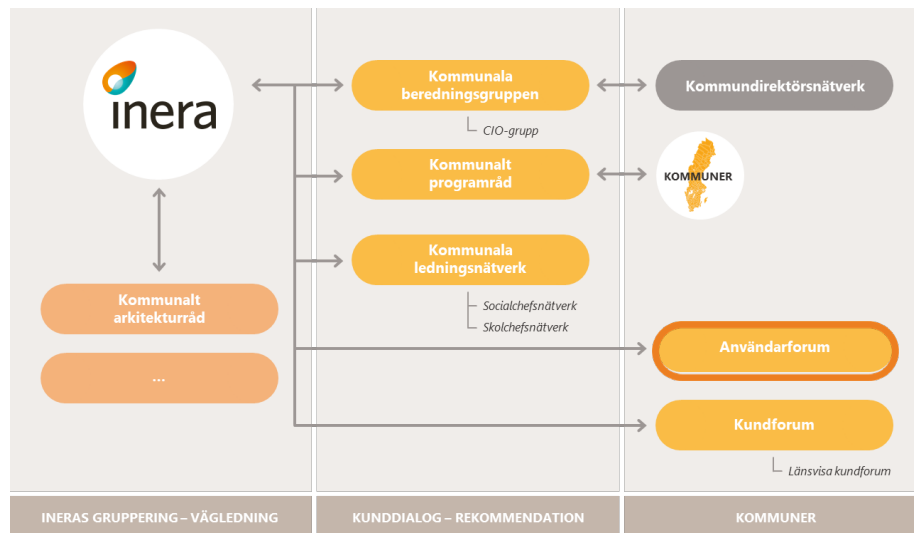
Ineras kommunala kunddialog

Användarforum

Många av Ineras tjänster erbjuder [användarforum](#) och representanter från regioner och kommuner är välkomna att delta.

Syftet med användarforum är att främja användningen av Ineras tjänster och lyfta frågor av funktionell karaktär samt vara en kanal för informations- och erfarenhetsutbyte.

Användarforumen är öppna forum med deltagare från regioner och kommuner. Forumen genomförs främst digitalt för att ge många möjlighet att delta.



Ineras kommunala kunddialog

Kundforum

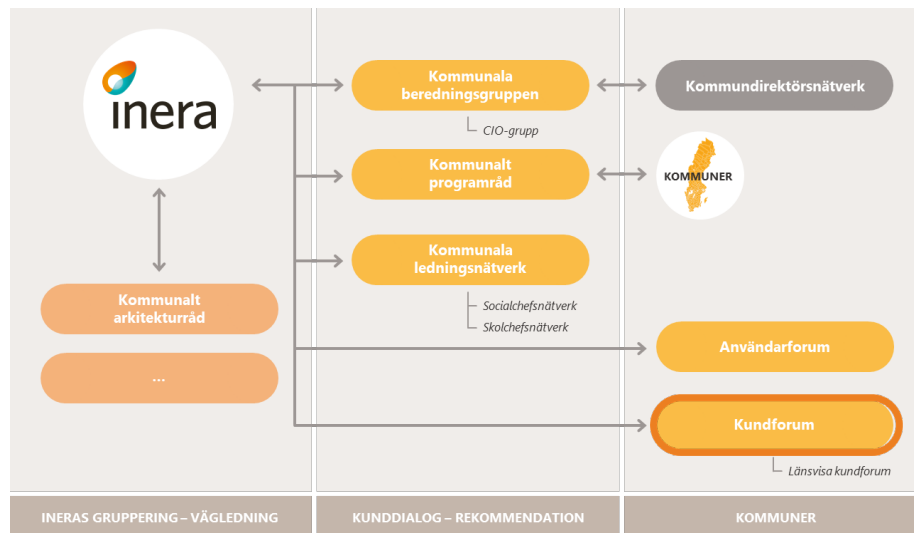
Kundforum är öppna forum där Inera har en dialog med sina kunder, regioner och kommuner.

Inera har länsvisa kundforum för kommuner inom länet.

Kundforumens syfte är att ha en dialog med kund kring vilka tjänster som kunden kan beställa, dialog kring nuvarande och kommande tjänsteportfölj, samt fånga behov.

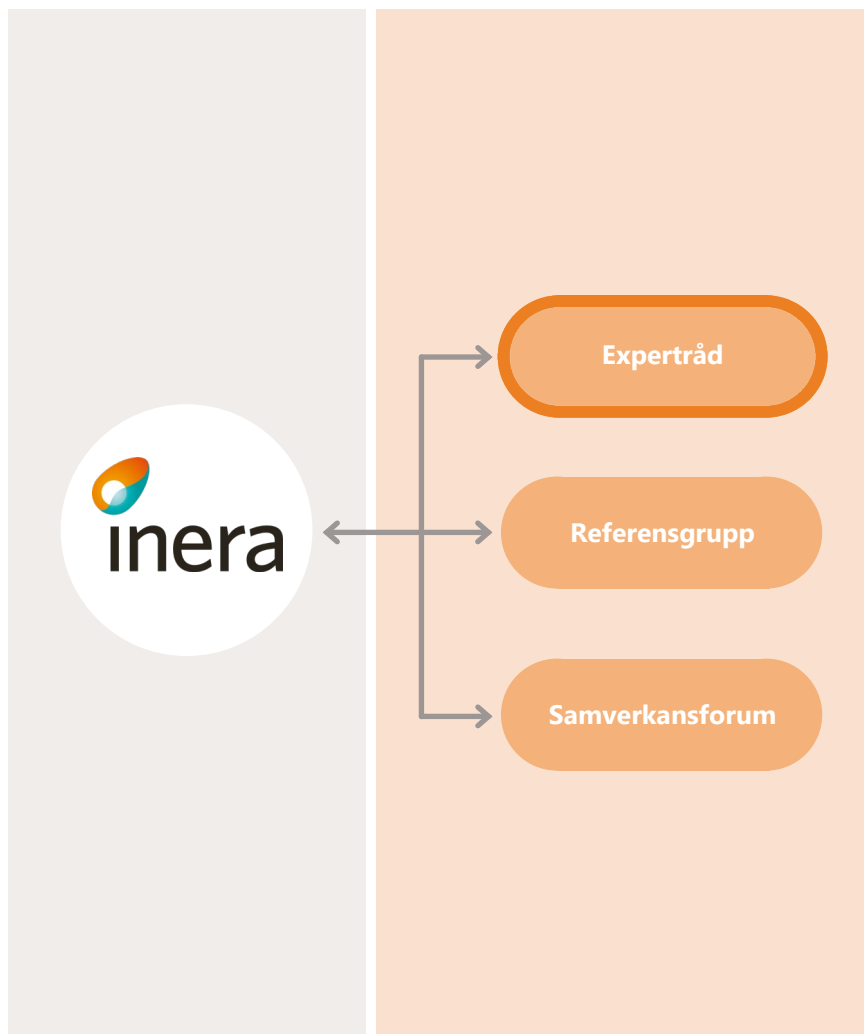
Ineras kunder styr vilka som ska delta i kundforumen, dock eftersträvas digitala möten för att möjliggöra att de kunder som önskar kan ha representation på de olika kundforumen.

Mötesfrekvens är efter behov och mötena sker främst digitalt.



Expertgrupper

Utöver Ineras styrnings- och förankringsorganisation finns olika typer av expertgrupper knutna till Inera. De utgör ett viktigt stöd för utveckling och förvaltning av Ineras tjänster, men ingår inte i den formella styrningen och beredningen av Inera



Expertråd

Expertråden är Ineras grupperingar som bereder ärenden inom Ineras beredning och utveckling samt ger vägledning och råd inom dess kompetensområden.

Expertråden bemannas utifrån sin kompetens från regioner och kommuner. Nominering sker via programråd.

Inera har i uppdrag att samordna arbetet i råden.

Arkitekturråd

[Arkitekturråden](#) bereder och hanterar arkitekturfrågor och är rådgivande instans till Inera. Det finns två arkitekturråd, ett kommunalt och ett regionalt.

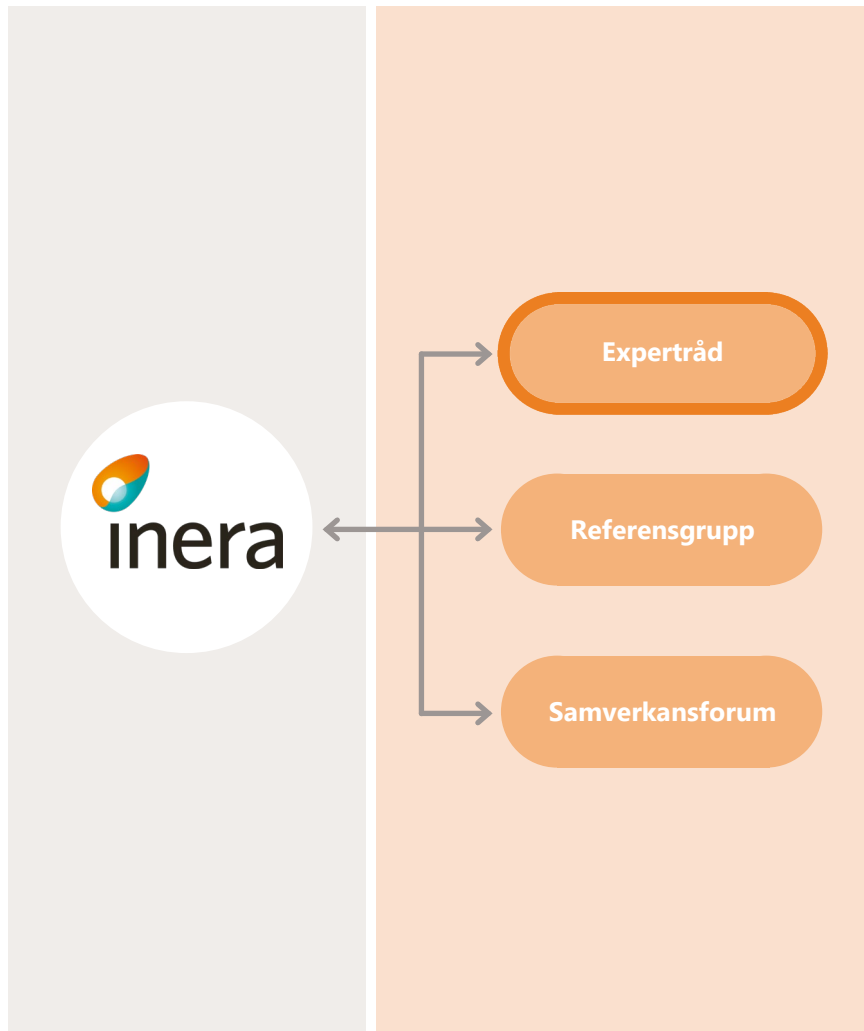
Arkitekturråden är rådgivande till Inera när det gäller frågor om arkitektur för Ineras tjänster. De kan även godkänna referensarkitekturer, granska lösningsarkitekturer för gemensamma tjänster och bistå med val av standarder och råd om hur de ska tillämpas.

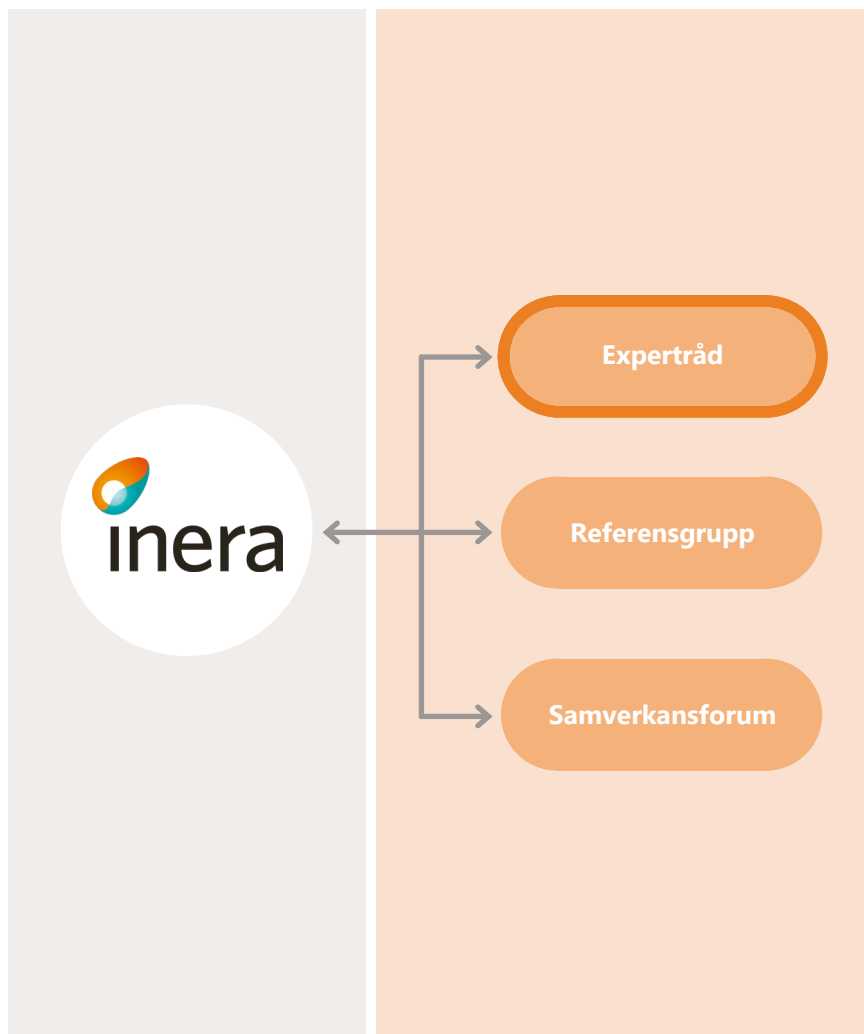
Arkitekturråden bereder utvecklingsärenden, och kommer in tidigt i beredningen av nya funktioner och tjänster.

Arkitekturrådets medlemmar ska ha den kompetens som krävs för att kunna genomföra rådets uppdrag. Varje medlem ska förankra frågor och bereda ärenden inom sin organisation/organisationer. Nominering sker via programrådet.

I regionernas arkitekturråd är alla regioner direktrepresenterade.

I kommunernas arkitekturråd finns plats för en representant per län och en representant vardera från Sveriges tre största städer.





Juridik och informationssäkerhetsrådet

[Juridik- och informationssäkerhetsrådet](#), även kallat S-rådet, är ett rådgivande forum för kvalitetssäkring inom juridik och informationssäkerhet.

S-rådet är till viss del en referensgrupp där juridik och informationssäkerhet inom Inera får en omvärldsbevakning av vad som är aktuella frågor hos regioner och kommuner.

Representanter i S-rådet har anmält intresse utifrån kompetens och intresse. Rådet har inte historiskt haft som målsättning att vara heltäckande när det gäller representation från alla Ineras kunder utan blandning av personer med kompetens inom juridik och informationssäkerhet. Det finns också representation från verksamheten i form av läkare.

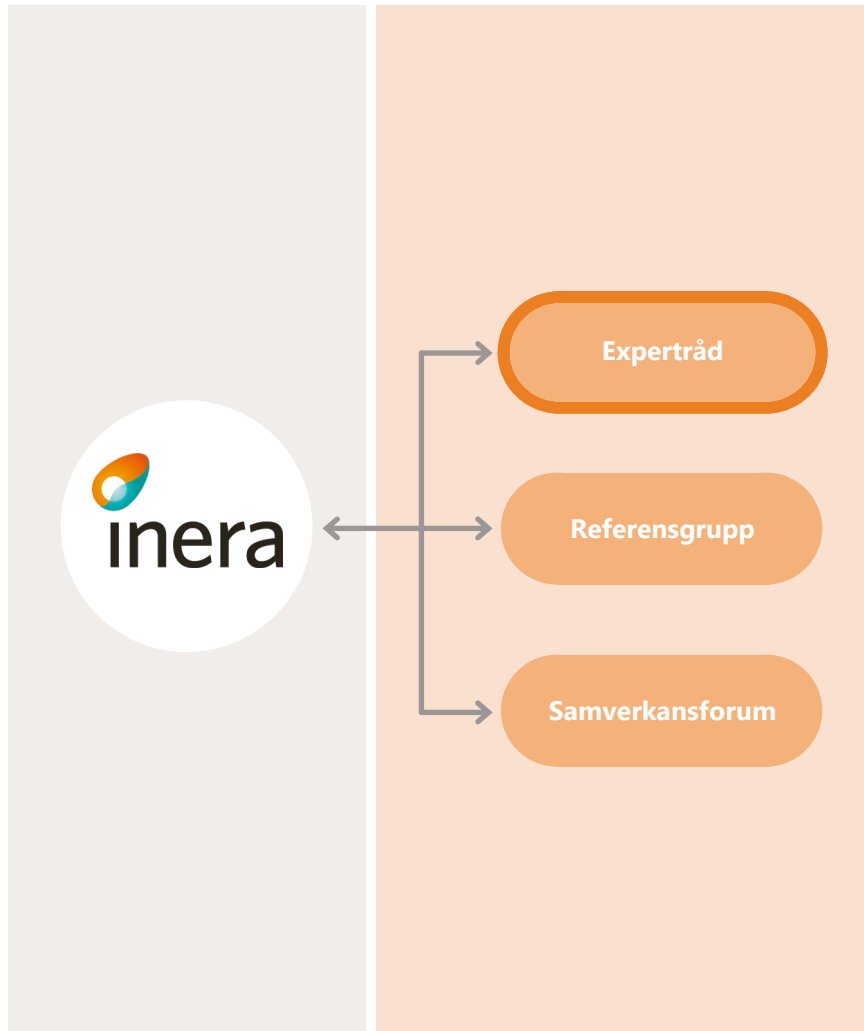
Nominering till Juridik- och informationssäkerhetsrådet sker via programrådet.

Medicinska rådet

[Ineras medicinska råd](#) stödjer Inera i att bidra till behoven i hälso- och sjukvården av kunskapstjänster och digitala tjänster i den dagliga verksamheten, samt även stödja Inera att beakta patientsäkerheten i utvecklingen och förvaltningen av tjänster.

Rådet ska genom sin kompetens ge råd och stöd ur ett medicinskt verksamhetsperspektiv till Inera inför nya åtaganden och projekt, samt i utvecklingen och anpassningen av nya eller befintliga tjänster. Rådet ska också delta i utarbetandet av verksamhetsregler och ramverk för klinisk användning av Ineras tjänster. Rådet ska även vid behov förmedla kontakter och bidra till förankring av Ineras verksamhet i sina organisationer samt vid behov bidra till rekrytering av medicinska kompetenser till Ineras referens- och arbetsgrupper.

Nominering sker via regionernas system för kunskapsstyrning, på uppdrag av hälso- och sjukvårdsdirektörerna.



Övriga expertgrupper

Referensgrupper

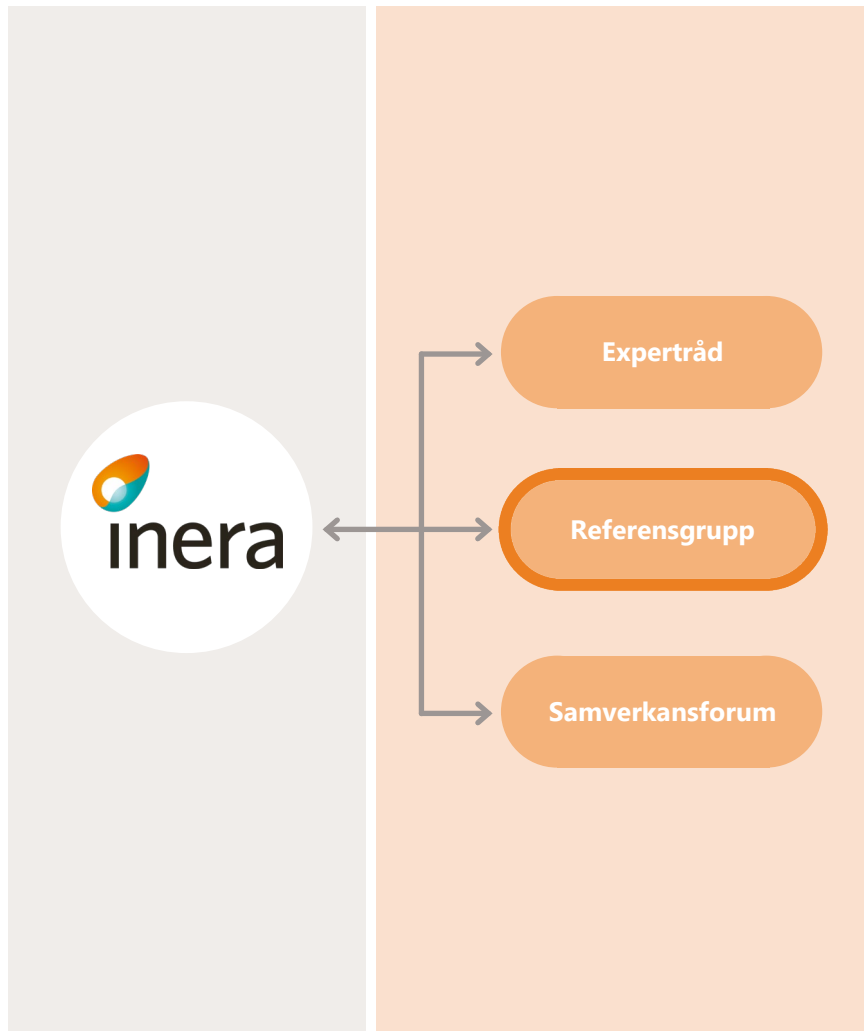
Referensgrupper är knutna till projekt eller förvaltningsutveckling inom Inera.

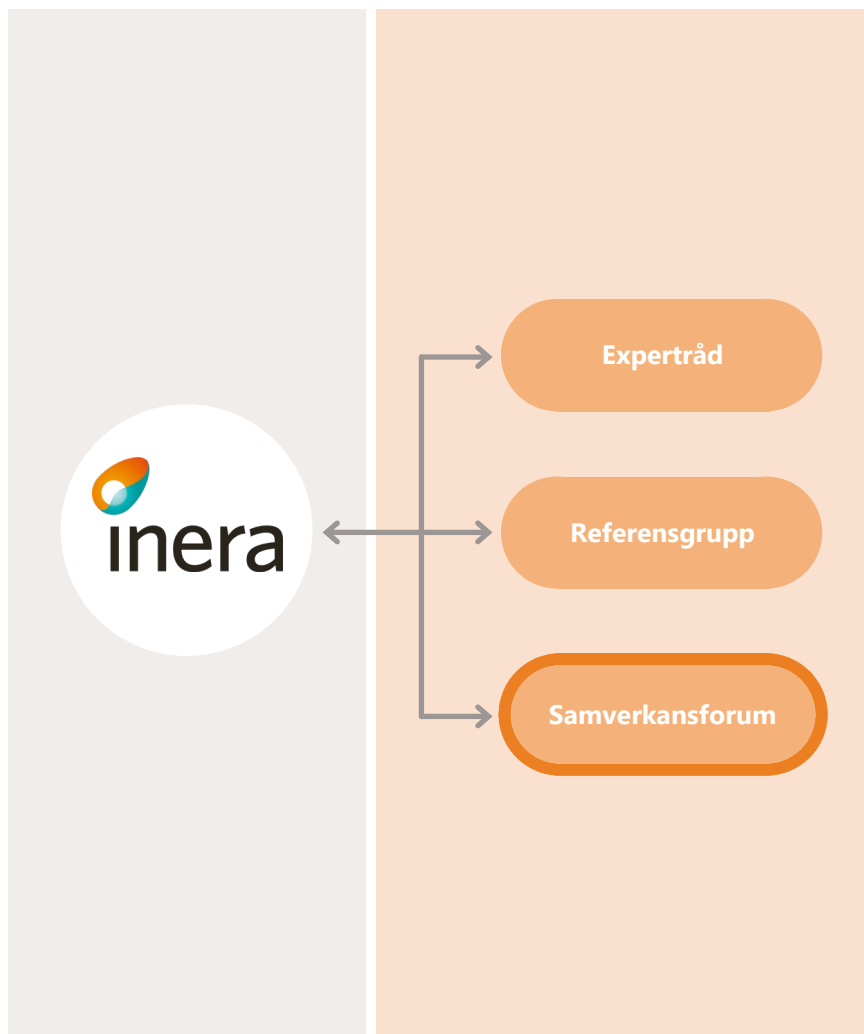
Referensgruppen utgör stöd i utvecklingsfrågor för projekt eller förvaltningar, exempelvis kring vägval, prioritering och förankring hos intressenter för projekt eller förvaltningar. Den kan arbeta både på strategisk och taktisk nivå. Den kan även utgöra instans för remisshantering till Inera genom skriftlig återkoppling på frågeställningar.

Referensgruppen finns så länge projektet eller förvaltningsutvecklingen pågår.

Grupperingen träffas utifrån behov och mötena sker främst via videolänk. Inera är sammankallande och facilitator.

Nominering sker via programrådet.





Samverkansforum

[Samverkansforum](#) är en gruppering på taktisk nivå som kan definiera regler, policyer och riktlinjer för hur regioner och kommuner ska använda Ineras federativa tjänster utifrån gemensamma arbetssätt.

Samverkansforum kan också ha en utredande och beredande funktion, knutet till den specifika tjänsten. Forumet agerar så att alla ingående organisationers intressen tas tillvara.

Exempel på tjänster som kräver samverkansforum är HSA och SITHS. Deltagare till samverkansforum nomineras av programråden.

Forumet träffas utifrån behov. Möten sker främst digitalt. Inera är sammankallande och facilitator.