



Nya erbjudanden till kommunal vård och omsorg

November 2022

Agenda

- Övergripande om erbjudandena
Sofie Zetterström, affärsområdeschef
- ViSam beslutsstöd
Anette Thalén, sektionschef
- SBAR rapporteringsstöd
Anette Thalén, sektionschef
- Kunskapsstöd för kommunal hälso- och sjukvård
Charlotte Åberg, tjänsteansvarig
- Vårdhandboken på lätt svenska
Annika Ahrnstedt, tjänsteansvarig
- Frågor och medskick

Övergripande om erbjudandena

- Alla fyra insatser har initierats av företrädare för kommuner
- ViSam beslutsstöd bör beredas länsvis då nytta uppstår när både region och kommuner är användare
- Priserna är takpris och blir lägre ju fler kommuner som tackar ja till erbjudandena
- Blir intresset för lågt kommer Inera inte att gå vidare med initiativen
- Sista svarsdag är 15 januari. Vid positivt svar ska ett bindande avtal tecknas
- Detta informationsmöte spelas in och publiceras tillsammans med annan information på inera.se:

[Erbjudande om nya tjänster för kommunal vård och omsorg - Inera](#)

Prismodell för kommuner

Kategori	Invånare	Takpris SEK/år
Befolkningscentra	>350 000	XX
Stor	100 001 - 350 000	XX
Medelstor	50 001 – 100 000	XX
Mindre	10 001 – 50 000	XX
Liten	Upp till 10 000	XX

Priset faktureras kommunen när tjänsten finns tillgänglig för anslutning/användning

För ViSam tas även en startavgift ut vid avtalstecknande

Kunskapsstöden har i stället ett licensbaserat pris per användare



ViSam – ett beslutsstöd

Information erbjudande 2022-11-02



ViSam

Samverkansmodell för vårdplanering och informationsöverföring



Beslutsstöd

Starta checklista

Arkivet

[Gå till ViSams webbplats >>](#)

Syftet med beslutsstödet ViSam

- Att patienten ska få vård på rätt vårdnivå
- Att den medicinska bedömningen ska bli strukturerad
- Att informationsöverföringen till nästa vårdgivare ska säkras

Så används beslutstödet ViSam idag

- ViSam beslutsstöd används idag i mer än hälften av Sveriges kommuner.
- Stödet finns i pappersformat och som mobilapp (ViSam-appen)
- Mobilappen är uppskattad, men saknar bland annat stöd för säker inloggning

The image shows the ViSam mobile app interface on the left and a printed checklist on the right. The app screen displays the title 'ViSam Beslutsstöd' and options to 'Starta checklista' and 'Arkivet'. The printed checklist is titled 'Checklista beslutsstöd' and includes a patient ID section, a decision point about home care, and a table for vital signs.

ViSam
Samverkansmodell för vårdplanering och informations...

Starta checklista

Arkivet

Gå till ViSams webbplats

Checklista beslutsstöd

Patient ID
Namn: _____
Personnummer: _____

1 Finns ställningstagande till palliativ vård som innebär att patienten kan smärt- eller symtomlindras i hemmet? **JA** → Kvar hemma, rapportera enligt SBAR till ansvarig läkare via telefon

NEJ ↓

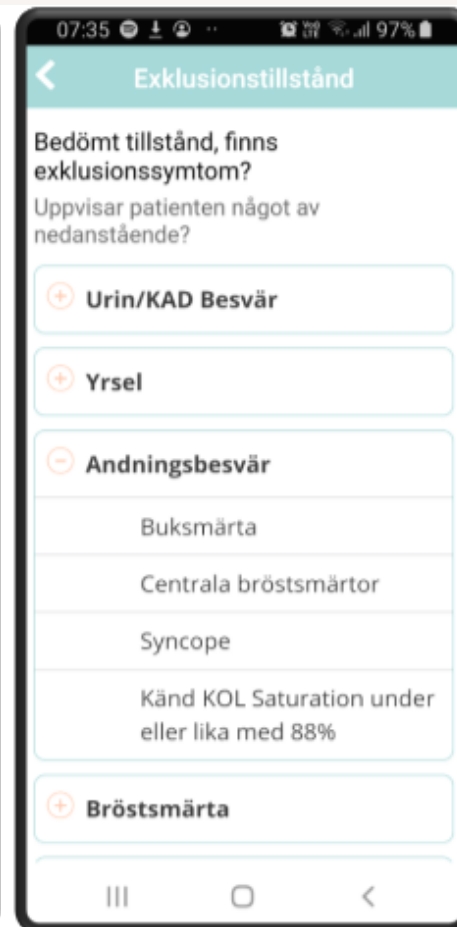
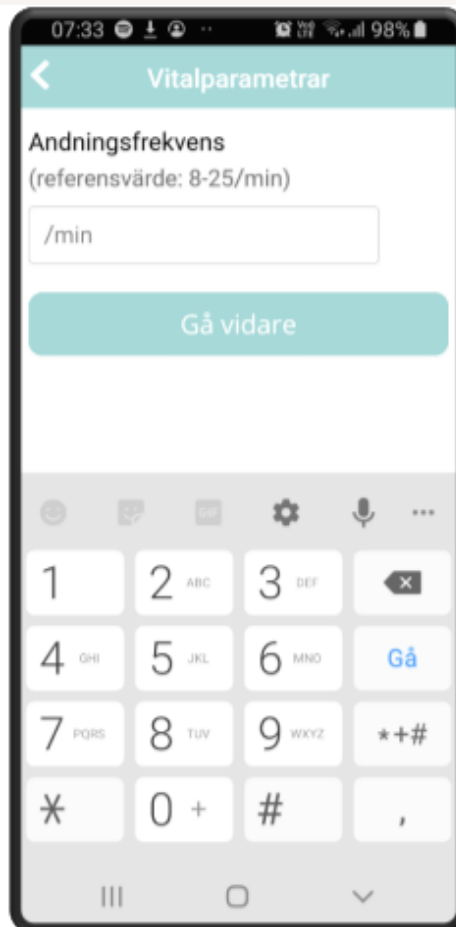
2 **Kontrollera samtliga vitalparametrar. Är vitalparametrar inom gränser?**

	Värde	JA	NEJ
A Fri luftväg? Pratar patienten?		<input type="radio"/>	<input type="radio"/>
B Andningsfrekvens mellan 8-25 andetag/min?		<input type="radio"/>	<input type="radio"/>
B Saturation över eller lika med 92 %?		<input type="radio"/>	<input type="radio"/>
B Känd KOL - saturation över eller lika med 88%?		<input type="radio"/>	<input type="radio"/>
C Hjärtfrekvens mellan 50-100 s/min?		<input type="radio"/>	<input type="radio"/>
C Systoliskt blodtryck över eller lika med 100 mm Hg?		<input type="radio"/>	<input type="radio"/>
D Medvetandegrad är RLS 1?		<input type="radio"/>	<input type="radio"/>
Ev. kontroll av pupillstorlek/blodsocker		<input type="checkbox"/>	<input type="checkbox"/>
E Temp 36,0-38,5° C		<input type="radio"/>	<input type="radio"/>

RLS-Skalan

Kontaktbar	Ej kontaktbar
1 Fullt vaken	4 Lokaliserar smärta
2 Slö eller oklar	5 Undrandragande rörelse
3 Mycket slö eller oklar	6 Boj Rörelse
	7 Sträckrörelse
	8 Ingen reaktion

Exempel på ViSam-bedömning

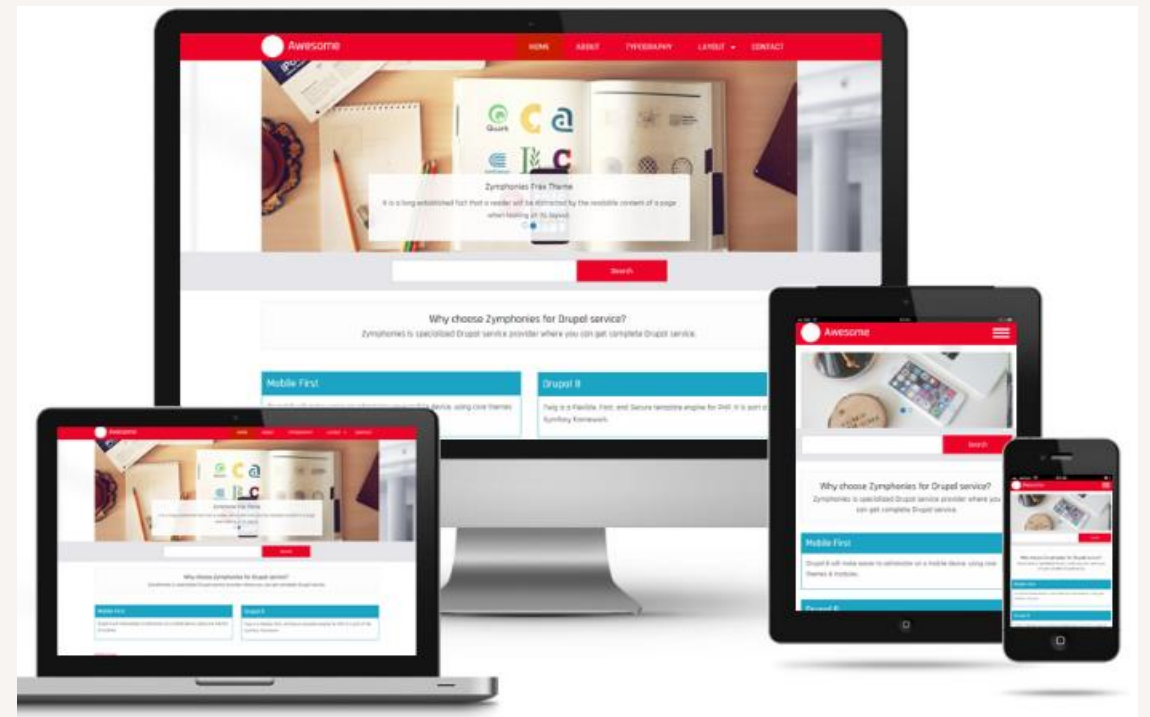


Brister i dagens ViSam-app

- Funktionalitet för, kryptering, säker inloggning eller identitetskontroll saknas därför kan ViSam-appen
 - inte hantera personuppgifter
 - inte integreras till andra system
 - inte överföra registrerad information
- Detta resulterar i att
 - patientsäkerheten är inte optimal
 - dubbelarbete för vårdpersonalen vid dokumentation

Erbjudandet innebär

- Dagens ViSam-app vidareutvecklas till en webblösning som kan användas på mobil, surfplatta och dator
- Webblösningen föreslås använda identifieringstjänsten SITHS och medarbetaruppdraget i HSA-katalogen
- Webblösningen möjliggör att ViSam-bedömning kan överföras via ett tjänstekontrakt från webblösningen till det egna och andra vårdgivares journalsystem
- Utvecklingsförslaget innebär att Inera tar över drift och förvaltning av teknik och innehåll



Nytta med ViSam webblösning

- Sjuksköterskor i kommunens primärvård får ett stabilt verktyg för strukturerad bedömning optimal vårdnivå vid försämrat hälsotillstånd
- Ökad patientsäkerhet när information kan överföras mellan system digitalt.
- Rapportering av patientstatus över vårdgivargränser underlättas
- Minskat dubbeldokumentation när ViSam-bedömning kan överföras automatiskt till vårdgivarens journalsystem

Vad anslutande kommun/region behöver göra

- För att uppnå största nytta bör införandet av tjänsten samordnas med regioner och kommuner.
- Kommunen behöver beställa en anslutning mellan vårdsystemen och webblösningen. Beställningen behöver göras hos leverantörerna av vårdsystemen
- Tjänsten kräver att Ineras normala anslutningsmetoder för den nationella IT-infrastrukturen används via tjänsteplattformen och tjänstekontrakt.

Pris

Priset är uppdelat i fem nivåer beroende på kommunstorlek. Priset är en indikation och kan komma att sänkas om intresset är högre än förväntat, däremot kommer priset inte att bli högre. Är intresset lågt kommer Inera inte att gå vidare med utvecklingen.

Kostnader tillkommer för integrationer mellan webblösning och vårdgivarens eget system.

Kategori	Invånare	Prisindikation SEK/år	Upstartsavgift
Befolkningscentra	>350 000	250 000	60 000
Stor	100 001 - 350 000	130 000	40 000
Medelstor	50 001 – 100 000	70 000	30 000
Mindre	10 001 – 50 000	30 000	20 000
Liten	Upp till 10 000	15 000	5 000

Tack!



SBAR – ett rapporteringsstöd



Syftet med rapporteringsstödet SBAR

- Att ge omvårdnadspersonal stöd inför rapportering till sjuksköterska
- Att information om patientens hälsotillstånd inhämtas på ett strukturerat sätt
- Att rapportering sker effektivt med kortfattad, för situationen relevant, information

Nytta med SBAR-appen

- Hjälper personalen att rapportera utifrån kommunikationsmodell SBAR (Situation, Bakgrund, Aktuell bedömning, Rekommendation), som används i merparten av svensk hälso- och sjukvård
- Ger struktur, stöd och vägledning till den som
 - saknar utbildning i kommunikationsmodellen SBAR,
 - är ny sin yrkesroll eller
 - har bristande språkkunskaper

Så används SBAR-appen idag

- SBAR-appen är framtagen av Halmstad kommun
- SBAR-appen är enkel att använda
 - ingen inloggning eller autentisering krävs
 - kan användas direkt efter nedladdning
- Ingen information överförs digitalt



Brister i dagens SBAR-app

- Kunskapsinnehållet som finns i SBAR-appen behöver kvalitetssäkras på nationell nivå
- Drift och förvaltning av appen görs av en eldsjäl, vilket utgör en risk för fortsatt drift
- Teknisk uppgradering behöver genomföras

Erbjudandet innebär

- Inera tar över ansvaret för SBAR-appens utveckling och förvaltning
- Kunskapsinnehållet som finns i SBAR-appen kvalitetssäkras på nationell nivå
- Genom lättförståeligt och korrekt språk, utifrån inarbetade processer från bland annat 1177, kan användarupplevelsen och nyttan öka

Vad anslutande kommun behöver göra

- Appen kommer att kunna laddas ned från ställen där appar finns, ingen teknisk anslutning krävs.

Pris

Priset är uppdelat i fem nivåer beroende på kommunstorlek. Priset är en indikation och kan komma att sänkas om intresset är högre än förväntat, däremot kommer priset inte att bli högre. Är intresset lågt kommer Inera inte att gå vidare med utvecklingen.

Kategori	Invånare	Prisindikation SEK
Befolkningscentra	>350 000	60 000
Stor	100 001 - 350 000	40 000
Medelstor	50 001 – 100 000	30 000
Mindre	10 001 – 50 000	20 000
Liten	Upp till 10 000	15 000

Kunskapsstöd för kommunernas hälso- och sjukvård

Charlotte Åberg, tjänsteansvarig

Syftet med kunskapsstöd för kommunernas hälso- och sjukvård

- Syftet med erbjudandet är att ge legitimerad personal inom kommunens hälso- och sjukvård tillgång till vetenskapliga kunskapsunderlag i form av tidskriftsartiklar och liknande innehåll.

Enligt patientsäkerhetslagen ska hälso- och sjukvårdspersonal utföra sitt arbete i överenskommelse med vetenskap och beprövad erfarenhet.

I regionerna har all hälso- och sjukvårdspersonal god tillgång till "vetenskapen" via Eira och sjukhusbibliotekens prenumerationer på tidskrifter, e-böcker och databaser.

I kommunerna finns i stort sett inga prenumerationer, ingen samordning och inga bibliotek med uppdrag riktat till vårdpersonal.

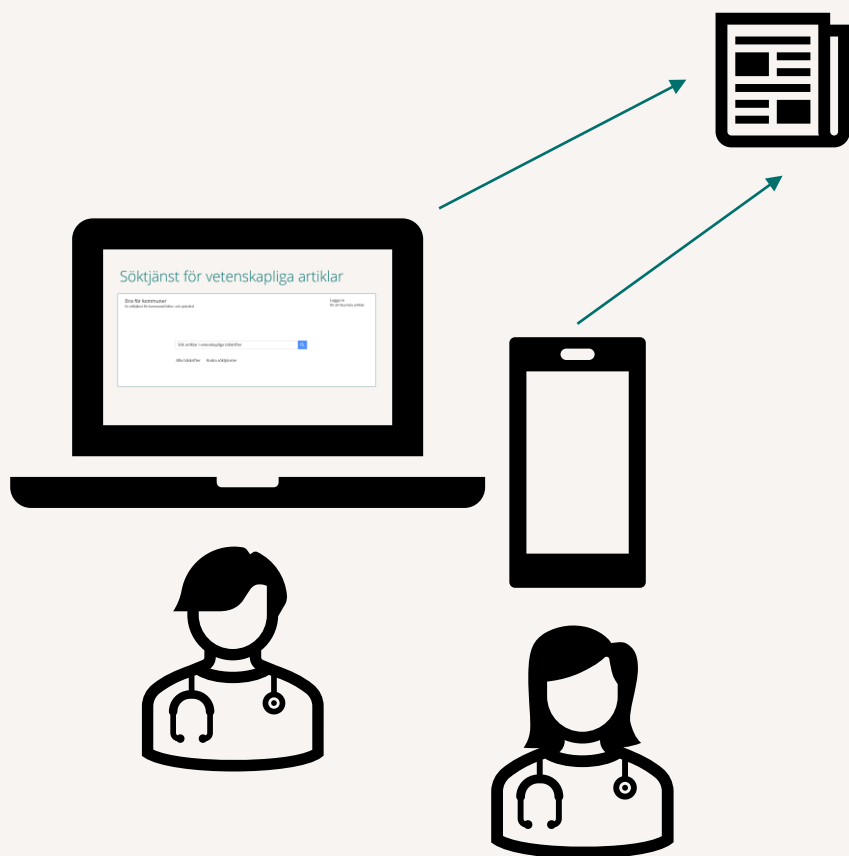
Nytta med kunskapsstöd för den kommunala hälso- och sjukvården

- Ökad patientsäkerhet
- Ökade förutsättningar för kommuner att bedriva en evidensbaserad vård
- Ökade förutsättningar för kommuner att rehabilitera medicinskt färdigbehandlade patienter med allvarliga och ovanliga diagnoser
- Ökade förutsättningar för kommuner att attrahera arbetskraft
- Förbättrade möjligheter för handledning av studenter
- En centraliserad lösning ger fördelar vad gäller licenskostnader, tidsvinster och kompetens jämfört med om varje kommun eller länsförbund skulle agera på egen hand.

Erbjudandet innebär

- Erbjudandet innebär att Inera för kommunernas räkning upphandlar licenser som ger legitimerad personal inom den kommunala hälso- och sjukvården tillgång till en stor mängd vetenskapliga tidskriftsartiklar.
- Inera tillgängliggör innehållet genom en webbsida som användarna når genom en personlig inloggning.

Söktjänst för kommuner



- Kommunen beställer X antal personliga användarkonton (användarnamn och lösenord) till sin legitimerade personal
- Innehåll
 - Prenumererade, vetenskapliga tidskriftsartiklar i fulltext (omvårdnad, äldrevård, rehabilitering m.m.)
 - Söker även bland fritt tillgängliga artiklar
- Utveckling
 - Möjlighet att beställa artiklar i fulltext som inte ingår i prenumerationen
 - Möjlighet för kommuner att lägga till extra innehåll, t.ex. för social omsorg

Söktjänst för kommuner (användargränssnitt)

En söktjänst för kommunal hälso- och sjukvård

Logga in
för att läsa hela artiklar



[Alla tidskrifter](#) [Andra söktjänster](#)

Vad anslutande kommun behöver göra

- En beställande kommun behöver utse en kontaktperson i kommunen. Kontaktpersonen uppdaterar Inera med önskat antal användare och kontaktuppgifter. Kontaktpersonen inbjuds också till användarforum.
- Antal användare kan endast justeras inför nytt kalenderår.
- Tjänsten ställer inga krav på tekniska eller verksamhetsmässiga anpassningar.

Pris

Priset är beroende av hur många kommuner som deltar och hur många användare varje kommun har. Desto fler användare, desto lägre pris per användare och år. Priset påverkas även av vilket innehåll som ingår och vilka tekniska lösningar som användas. Är intresset lågt kommer Inera inte gå vidare med utvecklingen.

- Prisexempel
 - Totalt 500 användare (totalt i anslutna kommuner) – 7 000 kr/användare och år
 - Totalt 1000 användare (totalt i anslutna kommuner) – 4 000 kr/användare och år
 - Totalt 2000 användare (totalt i anslutna kommuner) – 2 300 kr/användare och år

Vårdhandboken på lätt svenska

Annika Ahrnstedt, tjänsteansvarig

Syfte

Syftet är att tillgängliggöra delar av Vårdhandbokens innehåll även på lätt svenska. Fokus på erbjudandet är på innehåll som berör metodbeskrivningar och vårdmoment som ofta förekommer inom kommunal hälso- och sjukvård samt omsorg.

Bakgrund

Enligt Socialstyrelsen behöver omsorgspersonal kunna förstå, tala, läsa och skriva svenska. Undersökningar visar däremot att bristande språkkunskaper kan vara vanligt inom olika verksamheter. IVO varnar för att det sänker omsorgens kvalitet.

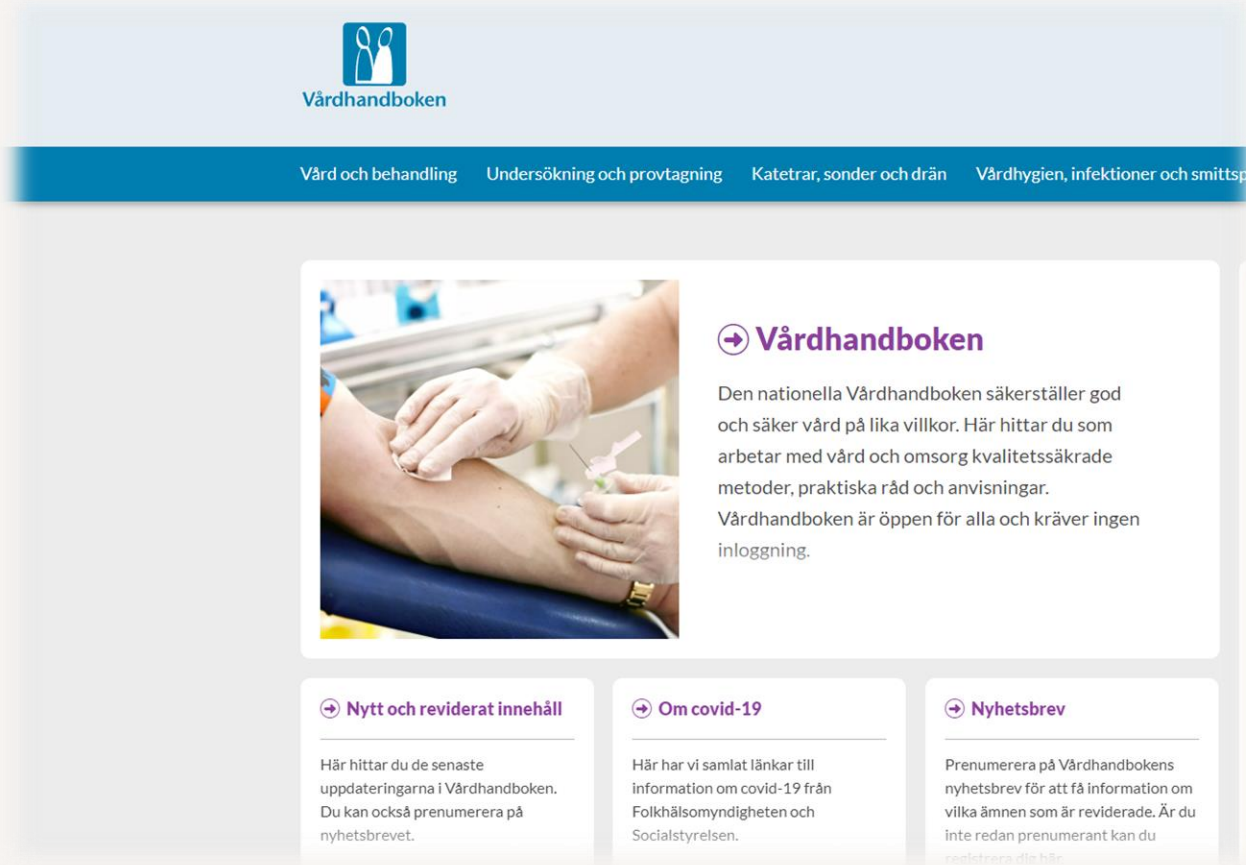
Nytta med Vårdhandboken på lätt svenska

Behovet finns särskilt hos personal som har begränsade kunskaper i svenska, eller av annan anledning har svårt att ta till sig nuvarande innehåll.

Ökad kompetens och kunskap hos personal inom vård och omsorg leder till ökad patientsäkerhet, ökad omsorgskvalitet och minskad smittspridning. Det förbättrar också arbetsvillkor för personalen.



Så används Vårdhandboken idag



The screenshot shows the top navigation bar of the Vårdhandboken website. The logo is a blue square with a white icon of two people. Below the logo is the text 'Vårdhandboken'. The navigation menu includes: 'Vård och behandling', 'Undersökning och provtagning', 'Katrtrar, sonder och drän', and 'Vårdhygien, infektioner och smittspridning'. The main content area features a large image of a healthcare worker in gloves performing a procedure on a patient's arm. To the right of the image is a section titled 'Vårdhandboken' with a purple arrow icon. Below this are three smaller sections: 'Nytt och reviderat innehåll', 'Om covid-19', and 'Nyhetsbrev', each with a purple arrow icon and a brief description of the content.

Vårdhandboken

Den nationella Vårdhandboken säkerställer god och säker vård på lika villkor. Här hittar du som arbetar med vård och omsorg kvalitetssäkrade metoder, praktiska råd och anvisningar. Vårdhandboken är öppen för alla och kräver ingen inloggning.

Nytt och reviderat innehåll

Här hittar du de senaste uppdateringarna i Vårdhandboken. Du kan också prenumerera på nyhetsbrevet.

Om covid-19

Här har vi samlat länkar till information om covid-19 från Folkhälsomyndigheten och Socialstyrelsen.

Nyhetsbrev

Prenumerera på Vårdhandbokens nyhetsbrev för att få information om vilka ämnen som är reviderade. Är du inte redan prenumerant kan du registrera dig här.

Vårdhandboken är ett välkänt kunskapsstöd för personal inom vård och omsorg.

Syftet med kunskapsstödet är att säkerställa god och säker vård på lika villkor.

Vårdhandboken har högt förtroende hos sina användare och cirka 500 000 besök i månaden.

Process

Urval av innehåll och hur det ska presenteras planeras i nära samverkan med representanter ur målgrupp, samt kompetens inom användbarhet (UX) och teknisk utveckling.

Innehållet omarbetas till en lättläst version som vid behov även kan innefatta bild och film. Avstämning med målgrupp.

All produktion ska följa och anpassas till Vårdhandbokens redaktionella processer och revideringsplan.



Prisindikation

Priset är uppdelat i fem nivåer beroende på kommunstorlek. Priset är en indikation och kan komma att sänkas om intresset är högre än förväntat, däremot kommer priset inte att bli högre. Är intresset lågt kommer Inera inte att gå vidare med utvecklingen.

Kategori	Invånare	Prisindikation SEK
Befolkningscentra	>350 000	80 000
Stor	100 001 - 350 000	50 000
Medelstor	50 001 – 100 000	40 000
Mindre	10 001 – 50 000	20 000
Liten	Upp till 10 000	15 000

Sammanfattning erbjudande

Utifrån Vårdhandbokens nuvarande innehåll producera uppdaterade och kvalitetssäkrade metodbeskrivningar och vårdmoment inom basal omvårdnad, även på lättläst svenska.

Innehållet presenteras på ett användarvänligt sätt via vardhandboken.se

Inera kommer att ansvara för fortsatt förvaltning av innehållet och genom gällande kvalitetssäkringsprocess garantera uppdaterat, pålitligt och tillgängligt innehåll.



Frågor och medskick